



**Autohaus Osterwieck**  
in Schöppenstedt

Neue Straße 33 · Tel.: 0 53 32/94 76 89

**EU-Neuwagen der Marken VW, Škoda, Seat**

**Neu- und  
Gebrauchtwagen  
EU-Neuwagen  
Dienstwagen  
Jahreswagen**

## FORD GEWERBEWOCHE



**0% FINANZIERUNG<sup>1</sup> + € 500,- GEWERBEBONUS<sup>2</sup>**

**PISKE FORD Transit Center**  
GmbH von Wolfenbüttel

Ahlumer Straße 86 · 38302 Wolfenbüttel · Telefon 0 53 31/970 20

<sup>1</sup>Ford Auswahl-Finanzierung mit max. 48 Monaten Laufzeit. Ein Angebot der Ford Bank GmbH, Josef-Lammerting-Allee 24-34, 50933 Köln. Angebot gilt für noch nicht zugelassene, für das jeweilige Zinsangebot berechnete Ford Neufahrzeuge bei verbindlicher Kundenbestellung und Abschluss eines Darlehensvertrages und nur für Gewerbekunden. <sup>2</sup>Der Ford Gewerbebonus (€ 595,- brutto, € 500,- netto) ist ein modellabhängiger Herstellerbonus und wird bei uns gewährt beim Kauf eines Ford Transit Custom Neufahrzeugs.

## Immer mehr E-Autos im Landkreis, aber dürftige Ladeinfrastruktur

»Mit dem neuen Förderprogramm ›Ladeinfrastruktur vor Ort‹ wird der Aufbau von Ladestationen mit weiteren 300 Millionen Euro beschleunigt«, lässt das Bundesministerium für Verkehr und digitale Infrastruktur in einer Pressemitteilung verlauten. Niedersachsens Landesministerium zieht nach und stellt zu den Millionenförderungen vom Bund seit diesem Jahr weitere 20 Millionen Euro zum Ausbau der Ladeinfrastruktur bereit. »Wir wollen die Grundlage dafür schaffen, dass niemand in Niedersachsen mehr lange suchen muss, bis er die nächste E-Ladesäule gefunden hat«, bekräftigt der niedersächsische Wirtschaftsminister Bernd Althusmann die Offensive zur Ausweitung der E-Mobilität. Finanziell ist das Feld für eine zukunftsfähige Infrastruktur bereit, doch betrachtet man die Situation im Landkreis Wolfenbüttel, wird schnell deutlich, dass die Ladeinfrastruktur trotz immer mehr zugelassener Elektro- und Hybridautos noch weit hinterherhinkt. Öffentliche Säulen sind besonders im ländlichen Raum rar gesät, und oft sind es private Investoren, welche die Bereitstellung von Ladeplätzen vorantreiben.

### Landkreis Wolfenbüttel

Die Erwartungen im Sektor Elektromobilität sind hoch und scheinen seitens der Autobauer erfüllt zu werden. Bis spätestens 2030 wird prognostiziert, dass knapp 15 Millionen batterieelektrische Autos bundesweit unterwegs sein werden. Allein das lokale Beispiel Volkswagen übertrifft seine einstigen Planungen von einer Million E-Fahrzeuge bis 2025. Diese Marke soll nun schon 2023 erreicht werden. Bis 2025 sollen es dann 1,5 Millionen sein. Diesen Weg möchten augenscheinlich viele Fahrzeugführer mitgehen.

Sind im Jahr 2020 bundesweit 194163 E-Autos zugelassen worden, waren es in den ersten zwei Monaten 2021 bereits 34593 – hochgerechnet wären dies Ende 2021 knapp 210000 E-Autos. Diese steigenden Werte verzeichnet auch der Landkreis. Bis zum Ende des Jahres 2020 meldete die Zulassungsstelle in Wolfenbüttel 479 Neuzulassungen reiner Elektroautos. Aktuell sind es 592 – ein Zuwachs von knapp 24 Prozent. Die lukrativen Förderungen bei der Anschaffung, die Kostenersparnis beim »Tanken« sowie der Beitrag zur CO<sub>2</sub>-Reduzierung bewegen derzeit viele Autofahrer zum Umstieg auf umweltfreundliche und nachhaltige E-Mobilität.

Allerdings gibt es einen Wermutstropfen. Wem die Möglichkeiten fehlen, zu Hause oder an der Arbeitsstelle zu laden, dem könnte derzeit bei seinen täglichen Touren innerhalb des Landkreises noch vermehrt drohen, dass »der Saft« ausgeht. Während die Ladesituation in der Kreisstadt Wolfenbüttel mit

etwa zehn Säulen noch ganz gut aussieht, sind die öffentlichen Möglichkeiten im ländlichen Raum äußerst überschaubar. So weisen beispielsweise Schöppenstedt und Remlingen nur jeweils eine durch die Behörden aufgestellte Ladesäule auf. Je eine Säule in Hachum und Gevensleben (Landkreis Helmstedt) sind derweil von der Staffeldt Energietechnik GmbH sowie dem Energieunternehmen Landstrom aus eigenen Mitteln installiert worden.

Auf Anfrage des Stadtspiegels nach den Gründen für die bisher einsame E-Ladesäule in der größten Stadt der Samtgemeinde Elm-Asse und den Plänen für eine eventuelle baldige Aufstockung der Ladesäulen-Infrastruktur erklärte Schöppenstedts Bürgermeisterin Andrea Föniger: »Es ist richtig, dass es bisher nur die eine Ladesäule am Bahnhof gibt. Weitere waren zunächst in Planung, doch aufgrund der verschwindend geringen Nutzung haben wir uns gegen den Ausbau beispielsweise am Templerhof oder am Elm-Asse-Platz entschieden. Bei einem Anstieg des Bedarfs würden wir allerdings nachziehen.«

Aktuell sind in Schöppenstedt 14 E-Autos und 19 Hybridfahrzeuge gemeldet. Für die besagte Ladesäule am Bahnhof, die seit Mitte 2019 mit zwei Stellplätzen in Betrieb ist, weist die Internet-Karte für Stromtankstellen – Stand 11. Februar 2021 – 53 Ladungen (und eine Störung seit 10. März 2021) auf. Für die geringe Nutzung könnte u.a. ausschlaggebend sein, dass mittlerweile immer mehr E-Auto-Besitzer, wenn die Voraussetzungen dafür gegeben sind,



Die E-Ladesäule auf dem Bahnhofsvorplatz ist momentan die einzige in ganz Schöppenstedt  
Foto: Nickel

sogenannte Wallboxen am privaten Eigenheim installieren oder sie die Möglichkeit haben, bei der Arbeit zu laden.

Trotz des steigenden Produktionsvolumens an E-Autos und hohen Investitionen von Bund und Land bleibt der Ausbau der Ladeinfrastruktur, besonders im ländlichen Raum, ein Bereich mit reichlich Potenzial für Verbesserungen. Losgelöst von Mutmaßungen und Bedenken aufgrund geringer Ladezahlen in Einzelfällen bedarf es dabei vor allem vonseiten der Behörden neben finanziellen Mitteln noch gezielterer Auswertungen zu Nutzungsverhalten und -dauer beim Ladevorgang an bereits bestehenden Säulen, der detaillierten Evaluierung von Verkehrs- und Parkaufkommen in Kleinstädten und Dörfern sowie

fundierter Analysen zur Bereitschaft der Autofahrer, in naher Zukunft in die Anschaffung eines Elektro- oder Hybridfahrzeuges investieren zu wollen. Nur so kann eine lohnenswerte und flächendeckende Ladeinfrastruktur geschaffen werden, welche die Nutzung eines E-Autos auch auf dem Land attraktiv macht.

Bis es so weit sein wird, muss der umweltbewusste E-Autofahrer vom Lande sich noch in Geduld üben und beim Blick auf die sinkende Stromanzeige stets die Nerven behalten, wenn die Suche nach der nächsten Ladesäule – entgegen den Aussagen von Niedersachsens Wirtschaftsminister Bernd Althusmann – doch mal wieder länger dauert.

Sebastian Nickel  
und Sebastian Lükemann

**Mein schöner Garten 2021**  
Unterstützen Sie den lokalen Handel!

[www.isensee-gartenbau.de](http://www.isensee-gartenbau.de)

Wir sind in die Neue Straße 11 umgezogen!

## Autoruf Klinzmann



Sie erreichen uns Montag bis Freitag von 6 bis 18 Uhr.

0 53 32/94 74 123

- Rollstuhltransport
- Dialyse-, Chemo- und Bestrahlungsfahrten
- Krankentransport sitzend

Neue Straße 11 • 38170 Schöppenstedt



**Mittagessen**  
täglich frisch gekocht

-20%\*

jetzt probieren

\*Unseren Menüplan finden Sie in dieser Zeitung.

**handelswerbung24.com**  
Clever ist, wer es selber macht ...

Für Einzelhändler! Plakate und Prospekte „EINFACH“ selbst erstellen.

[www.handelswerbung24.com](http://www.handelswerbung24.com)

## Apotheke Schöppenstedt

Seit dem 01.02.2021 ist unser gesamtes Team in der Apotheke Schöppenstedt Neue Str. am Ärztehaus in gewohnter Weise für Sie da.

Die Filiale am Markt ist geschlossen.



Parkplätze vor der Apotheke

**Apotheke Schöppenstedt Neue Str. 1E**  
 38170 Schöppenstedt  
 Apotheker Volker Seybold e.K.  
 Mo. - Fr. 8.00 h - 19.00 h Sa. 9.00 h - 13.00 h  
 Tel.: 0 53 32/17 77 · Fax: 0 53 32/9 36 68 74

# Scholz

0 53 52 - 27 27

● FARBEN ● TAPETEN ● BODENBELÄGE

## TEPPICHVERLEGUNG

45,- €

lose im privaten Wohnbereich

Beim Kauf eines Teppichbodens

Lieferung GRATIS



SCHÖNINGEN • WEINBERGSTRASSE 1

## Glaserei und Gebäudereinigung Reineke

Verglasungen • Glas- und Fensterreinigung  
Reparaturen • Bildereinrahmung

Zentralruf Tel. 0 53 52/24 48

für Schöningen, Königslutter, Helmstedt, Schöppenstedt

## Scheiben-Doktor.de

Reparatur & Austausch powered by Carfolon

### Scheiben-Doktor Wolfenbüttel

Inh. André Gregus  
Adersheimer Str. 85a  
Telefon 05331 31584









**Autohaus Osterwieck**  
in Schöppenstedt

Neue Straße 33 · Tel.: 0 53 32/94 76 89

**EU-Neuwagen der Marken VW, Škoda, Seat**

**Neu- und  
Gebrauchtwagen  
EU-Neuwagen  
Dienstwagen  
Jahreswagen**

**Zur Verstärkung unseres Teams  
suchen wir Dachdecker und Zimmerer!**



**Jaggi Holzbau**  
Zimmerermeister und Betriebswirt

Ringstraße 10  
38384 Gevensleben  
OT Watenstedt

Tel.: 0 53 54-7 59 28 40  
jaggiholzbau@gmx.de  
www.jaggi-holzbau.de

- Dachstühle
- Dacheindeckung
- Fachwerkbau & -sanierung
- Baudenkmalpflege
- Fassadenbekleidung
- Balkone, Terrassen, Carports
- Trockenbau & Innenausbau
- Einbau von Fertigelementen
- Modernisierung nach EnEV
- Reparaturen
- Beratung & Planung

## Immer mehr E-Autos im Landkreis, aber dürftige Ladeinfrastruktur

»Mit dem neuen Förderprogramm ›Ladeinfrastruktur vor Ort‹ wird der Aufbau von Ladestationen mit weiteren 300 Millionen Euro beschleunigt«, lässt das Bundesministerium für Verkehr und digitale Infrastruktur in einer Pressemitteilung verlauten. Niedersachsens Landesministerium zieht nach und stellt zu den Millionenförderungen vom Bund seit diesem Jahr weitere 20 Millionen Euro zum Ausbau der Ladeinfrastruktur bereit. »Wir wollen die Grundlage dafür schaffen, dass niemand in Niedersachsen mehr lange suchen muss, bis er die nächste E-Ladesäule gefunden hat«, bekräftigt der niedersächsische Wirtschaftsminister Bernd Althusmann die Offensive zur Ausweitung der E-Mobilität. Finanziell ist das Feld für eine zukunftsfähige Infrastruktur bereit, doch betrachtet man die Situation im Landkreis Helmstedt, wird schnell deutlich, dass die Ladeinfrastruktur trotz immer mehr zugelassener Elektro- und Hybridautos noch weit hinterherhinkt. Öffentliche Säulen sind besonders im ländlichen Raum rar gesät, und oft sind es private Investoren, welche die Bereitstellung von Ladeplätzen vorantreiben.

### Landkreis Helmstedt

Die Erwartungen im Sektor Elektromobilität sind hoch und scheinen seitens der Autobauer erfüllt zu werden. Bis spätestens 2030 wird prognostiziert, dass knapp 15 Millionen batterieelektrische Autos bundesweit unterwegs sein werden. Allein das lokale Beispiel Volkswagen übertrifft seine einstigen Planungen von einer Million E-Fahrzeuge bis 2025. Diese Marke soll nun schon 2023 erreicht werden. Bis 2025 sollen es dann 1,5 Millionen sein. Diesen Weg möchten augenscheinlich viele Fahrzeugführer mitgehen.

Sind im Jahr 2020 bundesweit 194163 E-Autos zugelassen worden, waren es in den ersten zwei Monaten 2021 bereits 34593 – hochgerechnet wären dies Ende 2021 knapp 210000 E-Autos. Diese steigenden Werte verzeichnet auch der Landkreis. Bis zum Ende des Jahres 2020 meldete die Zulassungsstelle in Helmstedt 366 Neuzulassungen reiner Elektroautos. Aktuell sind es 457, ein Anstieg von 24,8 Prozent. Die lukrativen Förderungen bei der An-

schaffung, die Kostenersparnis beim »Tanken« sowie der Beitrag zur CO<sub>2</sub>-Reduzierung bewegen derzeit viele Autofahrer zum Umstieg auf umweltfreundliche und nachhaltige E-Mobilität.

Allerdings gibt es einen Wermutstropfen. Wenn die Möglichkeiten fehlen, zu Hause oder an der Arbeitsstelle zu laden, dem könnte derzeit bei seinen täglichen Touren innerhalb des Landkreises noch vermehrt drohen, dass »der Saft« ausgeht. Während die Ladesituation in der Kreisstadt Helmstedt mit etwa zehn Säulen (davon vier an Autobahnauf- und abfahrten) selbst noch ganz gut aussieht, sind die öffentlichen Möglichkeiten beispielsweise in Königslutter, Schöningen und im ländlichen Raum äußerst rar gesät.

Öffentliche, durch die Behörden errichtete Säulen an den Marktplätzen oder Bahnhöfen sucht der E-Autofahrer hier vergebens. In Königslutter beispielsweise sind die Stadtwerke für die Installation öffentlicher Säulen zuständig. »Aktuell gibt es noch keine öffentlichen Ladesäulen, auch sind konkret keine geplant. Zwar steht dieses Thema auf unserer Agenda, aber nicht ganz oben«, sagt der Geschäftsführer der Stadtwerke Königslutter Christian Seidenkranz. Auch Schöningen muss passen. Aus der Pressestelle heißt es, dass dieses Thema zwar verfolgt werde, sich die Finanzierung aber insofern schwierig gestalte, dass Fördermittel ab einer Summe von 50000 Euro zu beantragen seien, diese Investitionen den Bedarf allerdings weit überschritten. Das steht im Gegensatz zur Entwicklung.

Es sind allein private Unternehmen und Investoren, die derzeit die Infrastruktur gewährleisten. In Königslutter hat das Autohaus Stark bereits 2017 eine Ladesäule auf seinem Gelände aufgestellt. Auch Edeka Zeidler und der Lidl am Fischersteg ha-

ben E-Ladesäulen auf den Parkflächen installiert. In Schöningen befindet sich eine Säule auf dem Marktkauf-Parkplatz.

Erst kürzlich ist zudem das Gebäude-Elektromobilitätsinfrastruktur-Gesetz (GEIG) in Kraft getreten, welches besagt, dass bei Neubauten und größeren Renovierungen von Gebäuden ab einer bestimmten Anzahl von Parkplätzen Ladestationen vorgesehen sein müssen.

Eine weitere dezentral gelegene Elektro-Tankstelle befindet sich am Forschungsmuseum Schöningen, die von der Allianz für die Region aufgestellt wurde. Während die Marktkaufsäule laut Internet-Ladekarte »Goingelectric« mit knapp 200 Ladungen (Stand Ende März) gut frequentiert ist, weist der Standort Forschungsmuseum nur 15 Ladungen (Stand Mai 2020) auf und scheint seit längerer Zeit defekt zu sein. Weitere sind im Raum verteilt: bei Landstrom in Gevensleben und am Hotel Burg Warberg (Tesla-Supercharger-Säule).

Trotz des steigenden Produktionsvolumens an E-Autos und hohen Investitionen von Bund und Land bleibt der Ausbau der Ladeinfrastruktur, besonders im ländlichen Raum, ein Bereich mit reichlich Potenzial für Verbesserungen. Losgelöst von Mutmaßungen und Bedenken aufgrund geringer Ladezahlen in Einzelfällen bedarf es dabei vor allem vonseiten der Behörden neben finanziellen Mitteln noch gezielterer Auswertungen zu Nutzungsverhalten und -dauer beim Ladevorgang an bereits bestehenden Säulen, der detaillierten Evaluierung von Verkehrs- und Parkaufkommen in Kleinstädten und Dörfern sowie



Schöningen weist aktuell nur zwei Elektro-Ladesäulen auf – eine gut frequentierte am Marktkauf und diese (defekte) am Forschungsmuseum

fundierter Analysen zur Bereitschaft der Autofahrer, in naher Zukunft in die Anschaffung eines Elektro- oder Hybridfahrzeuges investieren zu wollen. Nur so kann eine lohnenswerte und flächendeckende Ladeinfrastruktur geschaffen werden, welche die Nutzung eines E-Autos auch auf dem Land attraktiv macht.

Bis es so weit sein wird, muss der umweltbewusste E-Autofahrer vom Lande sich noch in Geduld üben und beim Blick auf die sinkende Stromanzeige stets die Nerven behalten, wenn die Suche nach der nächsten Ladesäule – entgegen den Aussagen von Niedersachsens Wirtschaftsminister Bernd Althusmann – doch mal wieder länger dauert.

Sebastian Nickel und Sebastian Lükemann



Eine Ladeinfrastruktur in Königslutter ist dank privater Investoren gegeben. Behördlich aufgestellte Ladesäulen an öffentlichen, zentralen Plätzen? Fehlanzeige

Fotos (2): Lükemann



**ERGOTHERAPIE**  
Nadine Spangenberg

... Nadine Spangenberg  
im Gesundheitszentrum am Schloss, Westendorf 35, 38364 Schöningen  
Tel.: 0 53 52-9 06 65 41 • Mobil: 01 60 - 95 00 92 30  
E-Mail: ergotherapiepraxis-spangenberg@web.de



**Dachdeckermeister**  
Andreas Drube

Mitarbeiter im Dachdeckerhandwerk gesucht

- gern auch Quereinsteiger • tolles Team
- auf 450-€-Basis • 15,- €/Std.
- Führerschein • fit + zuverlässig

Tel. 05352- 9062290 oder 0151-21781291 • Mail: dachhilfe@freenet.de

**Glaserei und Gebäudereinigung Reineke**

Verglasungen • Glas- und Fensterreinigung  
Reparaturen • Bildereinrahmung

**Zentralruf Tel. 0 53 52/24 48**  
für Schöningen, Königslutter, Helmstedt, Schöppenstedt

Wir haben für Sie geöffnet von  
Montag bis Freitag von 13 bis 18 Uhr.

**Auch in diesem Sommer 2021**  
**Flughafen-Transfer ab Schöningen**  
**nach Hannover, Hin- und Rückfahrt:**  
bis 4 Pers. **149,- €** bis 8 Pers. **179,- €**

**Mallorca – Cala Ratjada** Unser Tipp!  
allsun Hotel Illot Park \*\*\*\* **1 Woche**  
ab Hannover/Leipzig, z. B. am 27.9.2021 **596,- €**  
All inklusive p. P. ab

**Insel Rhodos – Faliraki** Herbstferien  
Mitsis Faliraki Beach Hotel & Spa \*\*\*\*\* **1 Woche**  
ab BER, z. B. am 21.10.2021 **590,- €**  
All inklusive p. P. ab

**Türkei – Side** Herbstferien  
Royal Dragon \*\*\*\* **1 Woche**  
ab BER, z. B. am 20.10.2021 **557,- €**  
All inklusive plus p. P. ab

**Fuerteventura – Playa de Esquinco** 1 Woche  
allsun Hotel Esquinco Beach \*\*\*\* **1 Woche**  
ab Hannover/Leipzig, z. B. am 12.9.2021 **688,- €**  
All inklusive p. P. ab

## Sommerferien

**Glamping in Kroatien – Istrien** 9 Tage  
Camping Stella Maris \*\*\*\* **1 Woche**  
Übernachtung im 4-Personen-Appartement **279,- €**  
z. B. am 21.8.2021 p. P. ab

**Gardasee – Limone** 1 Woche  
La Limonaia Hotel & Residence \*\*\* **1 Woche**  
Übernachtung im 4-Personen-Appartement **107,- €**  
z. B. am 21.8.2021 p. P. ab

**Insel Rügen – Ostsee** 1 Woche  
IFA Rügen Hotel & Ferienpark \*\*\* **1 Woche**  
Übernachtung im 4-Personen-Appartement **266,- €**  
z. B. am 14.8.2021 p. P. ab

**Nordsee** 1 Woche  
Ferienpark am Meer \*\*\* **1 Woche**  
Übernachtung im 4-Personen-Bungalow **177,- €**  
z. B. am 21.8.2021 p. P. ab

**Insel Usedom – Ostsee** 1 Woche  
Kurhotel zu Heringsdorf \*\*\* **1 Woche**  
Übernachtung im 4-Personen-Appartement **289,- €**  
z. B. am 2.8.2021 p. P. ab

**Ostsee** 1 Woche  
Lagunenstadt Marinapark Ueckermünde \*\*\* **1 Woche**  
Übernachtung im 4-Personen-Appartement **149,- €**  
z. B. am 15.8.2021 p. P. ab

**Insel Rügen – Ostsee** 1 Woche  
Seepark Sellin Ferienwohnungen \*\*\* **1 Woche**  
Übernachtung im 4-Personen-Appartement **228,- €**  
z. B. am 16.8.2021 p. P. ab

**Dein Reisebüro in Schöningen**

**Ferien-Center am Elm**

Niedernstraße 18  
Inh.: Bernd Hellwig  
Tel.: 0 53 52/93 77 09  
E-Mail: Hellwigreisen@web.de

**FRAG DEIN REISEBÜRO**

**www.Hellwigreisen.de**





Vermittlung



**Autohaus Osterwieck**  
in Schöppenstedt

Neue Straße 33 · Tel.: 0 53 32/94 76 89

**EU-Neuwagen der Marken VW, Škoda, Seat**

**Neu- und  
Gebrauchtwagen  
EU-Neuwagen  
Dienstwagen  
Jahreswagen**



**Postbank Finanzberatung AG**  
Streplingerode 17 | Helmstedt

**Marc Wesemeyer**  
Ihr Gebietsleiter vor Ort

Telefon 05351 536 2 536  
Mobil 0151 11 582 552  
E-Mail marc.wesemeyer@postbank

Baufinanzierung bis 110%,  
Privatdarlehen, Autokredite,  
Umschulden, alles zu Top-Zinsen

## Immer mehr E-Autos im Landkreis, aber dürftige Ladeinfrastruktur

»Mit dem neuen Förderprogramm ›Ladeinfrastruktur vor Ort‹ wird der Aufbau von Ladestationen mit weiteren 300 Millionen Euro beschleunigt«, lässt das Bundesministerium für Verkehr und digitale Infrastruktur in einer Pressemitteilung verlauten. Niedersachsens Landesministerium zieht nach und stellt zu den Millionenförderungen vom Bund seit diesem Jahr weitere 20 Millionen Euro zum Ausbau der Ladeinfrastruktur bereit. »Wir wollen die Grundlage dafür schaffen, dass niemand in Niedersachsen mehr lange suchen muss, bis er die nächste E-Ladesäule gefunden hat«, bekräftigt der niedersächsische Wirtschaftsminister Bernd Althusmann die Offensive zur Ausweitung der E-Mobilität. Finanziell ist das Feld für eine zukunftsfähige Infrastruktur bereit, doch betrachtet man die Situation im Landkreis Helmstedt, wird schnell deutlich, dass die Ladeinfrastruktur trotz immer mehr zugelassener Elektro- und Hybridautos noch weit hinterherhinkt. Öffentliche Säulen sind besonders im ländlichen Raum rar gesät, und oft sind es private Investoren, welche die Bereitstellung von Ladeplätzen vorantreiben.

### Landkreis Helmstedt

Die Erwartungen im Sektor Elektromobilität sind hoch und scheinen seitens der Autobauer erfüllt zu werden. Bis spätestens 2030 wird prognostiziert, dass knapp 15 Millionen batterieelektrische Autos bundesweit unterwegs sein werden. Allein das lokale Beispiel Volkswagen übertrifft seine einstigen Planungen von einer Million E-Fahrzeuge bis 2025. Diese Marke soll nun schon 2023 erreicht werden. Bis 2025 sollen es dann 1,5 Millionen sein. Diesen Weg möchten augenscheinlich viele Fahrzeugführer mitgehen.

Sind im Jahr 2020 bundesweit 194163 E-Autos zugelassen worden, waren es in den ersten zwei Monaten 2021 bereits 34593 – hochgerechnet wären dies Ende 2021 knapp 210000 E-Autos. Diese steigenden Werte verzeichnet auch der Landkreis. Bis zum Ende des Jahres 2020 meldete die Zulassungsstelle in Helmstedt 366 Neuzulassungen reiner Elektroautos. Aktuell sind es 457, ein Anstieg von 24,8 Prozent. Die lukrativen Förderungen bei der An-

schaffung, die Kostenersparnis beim »Tanken« sowie der Beitrag zur CO<sub>2</sub>-Reduzierung bewegen derzeit viele Autofahrer zum Umstieg auf umweltfreundliche und nachhaltige E-Mobilität.

Allerdings gibt es einen Wermutstropfen. Wem die Möglichkeiten fehlen, zu Hause oder an der Arbeitsstelle zu laden, dem könnte derzeit bei seinen täglichen Touren innerhalb des Landkreises noch vermehrt drohen, dass »der Saft« ausgeht. Während die Ladesituation in der Kreisstadt Helmstedt mit etwa zehn Säulen (davon vier an Autobahnauf- und abfahrten) selbst noch ganz gut aussieht, sind die öffentlichen Möglichkeiten beispielsweise in Königslutter, Schöningen und im ländlichen Raum äußerst rar gesät.

Öffentliche, durch die Behörden errichtete Säulen an den Marktplätzen oder Bahnhöfen sucht der E-Autofahrer hier vergebens. In Königslutter beispielsweise sind die Stadtwerke für die Installation öffentlicher Säulen zuständig. »Aktuell gibt es noch keine öffentlichen Ladesäulen, auch sind konkret keine geplant. Zwar steht dieses Thema auf unserer Agenda, aber nicht ganz oben«, sagt der Geschäftsführer der Stadtwerke Königslutter Christian Seidenkranz. Auch Schöningen muss passen. Aus der Pressestelle heißt es, dass dieses Thema zwar verfolgt werde, sich die Finanzierung aber insofern schwierig gestaltet, dass Fördermittel ab einer Summe von 50 000 Euro zu beantragen seien, diese Investitionen den Bedarf allerdings weit überschritten. Das steht im Gegensatz zur Entwicklung.

Es sind allein private Unternehmen und Investoren, die derzeit die Infrastruktur gewährleisten. In Königslutter hat das Autohaus Stark bereits 2017 eine Ladesäule auf seinem Gelände aufgestellt. Auch Edeka Zeidler und der Lidl am Fischersteg haben E-Ladesäulen auf den Parkflächen installiert. In Schöningen befindet sich eine Säule auf



Eine Ladeinfrastruktur in Königslutter ist dank privater Investoren gegeben. Behördlich aufgestellte Ladesäulen an öffentlichen, zentralen Plätzen? Fehlanzeige Fotos (2): Lükemann

dem Marktkauf-Parkplatz.

Erst kürzlich ist zudem das Gebäude-Elektromobilitätsinfrastruktur-Gesetz (GEIG) in Kraft getreten, welches besagt, dass bei Neubauten und größeren Renovierungen von Gebäuden ab einer bestimmten Anzahl von Parkplätzen Ladestationen vorgesehen sein müssen.

Eine weitere dezentral gelegene Elektro-Tankstelle befindet sich am Forschungsmuseum Schöningen, die von der Allianz für die Region aufgestellt wurde. Während die Marktkaufsäule laut Internet-Ladekarte »Goingelectric« mit knapp 200 Ladungen (Stand Ende März) gut frequentiert ist, weist der Standort Forschungsmuseum nur 15 Ladungen (Stand Mai 2020) auf und scheint seit längerer Zeit defekt zu sein. Weitere sind im Raum verteilt: bei Landstrom in Gevensleben und am Hotel Burg Warberg (Tesla-Supercharger-Säule).

Trotz des steigenden Produktionsvolumens an E-Autos und hohen Investitionen von Bund und Land bleibt der Ausbau der Ladeinfrastruktur, besonders im ländlichen Raum, ein Bereich mit reichlich Potenzial für Verbesserungen. Losgelöst von Mutmaßungen und Bedenken aufgrund geringer Ladezahlen in Einzelfällen bedarf es dabei vor allem vonseiten der Behörden neben finanziellen Mitteln noch gezielterer Auswertungen zu Nutzungsverhalten und -dauer beim Ladevorgang an bereits bestehenden Säulen, der detail-

lierten Evaluierung von Verkehrs- und Parkaufkommen in Kleinstädten und Dörfern sowie fundierter Analysen zur Bereitschaft der Autofahrer, in naher Zukunft in die Anschaffung eines Elektro- oder Hybridfahrzeuges investieren zu wollen. Nur so kann eine lohnenswerte und flächendeckende Ladeinfrastruktur geschaffen werden, welche die Nutzung eines E-Autos auch auf dem Land attraktiv macht.

Bis es so weit sein wird, muss der umweltbewusste E-Autofahrer vom Lande sich noch in Geduld üben und beim Blick auf die sinkende Stromanzeige stets die Nerven behalten, wenn die Suche nach der nächsten Ladesäule – entgegen den Aussagen von Niedersachsens Wirtschaftsminister Bernd Althusmann – doch mal wieder länger dauert.

Sebastian Nickle  
und Sebastian Lükemann

Bei Verkaufsauftrag  
Energieausweis inklusive



DRINGEND  
VERKAUFER und  
VERGÄBER gesucht!

Wir erfüllen  
IHRE  
Wohnträume

Handy 0171-9584973  
www.sr-immobilien.com · steffi.rothe@sr-immobilien.com



**team energie Helmstedt**



Emmerstedter Str. 16a | 38350 Helmstedt | Tel 05351 31377

Wir machen's möglich! [www.team.de](http://www.team.de)

- HEIZÖL
- DIESEL
- ADBLUE
- ERDGAS
- STROM
- PELLETS
- SCHMIERSTOFFE

**Zur Verstärkung unseres Teams  
suchen wir Dachdecker und Zimmerer!**



**Jaggi Holzbau**  
Zimmermeister und Betriebswirt

Ringstraße 10  
38384 Gevensleben  
OT Watenstedt

Tel.: 0 53 54-7 59 28 40  
jaggiholzbau@gmx.de  
www.jaggi-holzbau.de

- Dachstühle
- Dacheindeckung
- Fachwerkbau & -sanierung
- Baudenkmalpflege
- Fassadenbekleidung
- Balkone, Terrassen, Carports
- Trockenbau & Innenausbau
- Einbau von Fertigelementen
- Modernisierung nach EnEV
- Reparaturen
- Beratung & Planung



**ERGOTHERAPIE**  
Nadine Spangenberg

... Nadine Spangenberg  
im Gesundheitszentrum am Schloss, Westendorf 35, 38364 Schöningen  
Tel.: 0 53 52-9 06 65 41 • Mobil: 01 60 -95 00 92 30  
E-Mail: ergotherapiepraxis-spangenberg@web.de



...himmlische Ideen  
tapeziert und gestrichen.

**Angelika Schröter**  
Königslutter/Rhode  
www.ihre-malermeisterin.de

**Ihre Malermeisterin**  
Tel. 0 53 65/20 87-01  
angels@ihre-malermeisterin.de

**Glaserei und Gebäudereinigung Reineke**

Verglasungen • Glas- und Fensterreinigung  
Reparaturen • Bildereinrahmung

**Zentralruf Tel. 0 53 52/24 48**  
für Schöningen, Königslutter, Helmstedt, Schöppenstedt



Neukunden Aktion  
**-20%\***  
jetzt probieren

**Mittagessen**  
täglich frisch gekocht



\*Unseren Menüplan finden Sie in dieser Zeitung.



Schöningen weist aktuell nur zwei Elektro-Ladesäulen auf – eine gut frequentierte am Marktkauf und diese (defekte) am Forschungsmuseum



**Dachdeckermeister**  
Andreas Drube

Mitarbeiter im Dachdeckerhandwerk gesucht

- gern auch Quereinsteiger • tolles Team
- auf 450-€-Basis • 15,- €/Std.
- Führerschein • fit + zuverlässig

Tel. 05352- 9062290 oder 0151-21781291 • Mail: dachhilfe@freenet.de

Mein schöner Garten 2021

Unterstützen Sie den lokalen Handel!

**www.isensee-gartenbau.de**



**Party-Service**  
der  
Landschlachtere



**RÖMMLING**

Der Frische wegen  
aus eigener Schlachtung

Hauptstraße 5 – 38173 Evessen  
Telefon 05333/210  
Markt 7 – 38170 Schöppenstedt  
Telefon 05332/9464550

**Für unsere Suppenkasper – Suppentag:**

**15. April: Grüne-Bohnen-Suppe**  
**22. April: Erbsensuppe**

[www.landschlachtere-roemmling.de](http://www.landschlachtere-roemmling.de)

## Schloß Schliestedt

- Seniorenbetreuung mit Kompetenz -  
Schlossstraße 1 • 38170 Schöppenstedt • Telefon 0 53 32/9 79-0  
E-Mail: [info@schloss-schliestedt.de](mailto:info@schloss-schliestedt.de)

**Individuelle Pflege und Betreuung  
mit umfassendem Angebot:**



- rollender Mittagstisch
- hauswirtschaftlicher Hilfsdienst
- Sozialstation 0 53 32/93 78 74
- ambulante Pflege zu Hause
- stationäre Pflege in allen Pflegegraden
- Kurzzeitpflege, Verhinderungspflege, Probewohnen
- gerontopsychiatrische Fachabteilung
- Sinnesgarten & Parkanlage

## Dr. Ulrich Sievers feierte sein 40. Praxisjubiläum

Dr. Ulrich Sievers ist seit 40 Jahren praktizierender Arzt in Schöppenstedt – ein Jubiläum, dass es nur selten gibt. Zum 1. April 1981 war er in seine erste Praxis im Ort an der Bahnhofstraße eingezogen.

### Schöppenstedt

»Es war mein Traum, die Stelle im Wolfenbütteler Krankenhaus aufzugeben und stattdessen Landarzt zu werden. Damals ahnte ich natürlich nicht, dass ich 40 Jahre später immer noch dabei bin«, so der Jubilar. Da im Jahr 2016 zum Umzug in das gerade neu erbaute Ärztehaus an der Neuen Straße 1e kein Nachfolger gefunden werden konnte, erklärte er sich weiterhin bereit, unter Dr. Brucker aus Cremlingen die dortige neue Praxis zu übernehmen. »Mit bereits 70 Jahren musste ich eigentlich keine neue Praxis leiten. Da sich aber kein Nachfolger fand und mir die Möglichkeit gegeben war, mit allen Patienten und Mitarbeitern – sozusagen der kompletten Praxis – umzuziehen, sagte ich doch zu«, erinnert sich Sievers.

Mittlerweile hat der heute 75-Jährige seine Stunden zwar reduziert, aber ans Aufhören denkt er bisher nicht. »So lan-

ge schafft man es nur mit dem nötigen Halt in der Familie und einem tollen Team, das hinter einem steht«, weiß der Arzt. Seine Frau Kitty Sievers hat 35 Jahre an seiner Seite gearbeitet. Sie sagt »Er ist ein Arzt aus Leidenschaft und liebt auch heute noch, was er tut.« Seine Kollegin Dorothee Harms begleitet ihn seit der Eröffnung 1981 bis heute ebenfalls seit 40 Jahren, Petra Baumann ist seit 33 Jahren im Team, und Sybille Wehe unterstützt Dr. Sievers auch bereits 20 Jahre.

Grund genug, dass die Stadt Dr. Sievers ihre Gratulation und ihren Dank aussprach. Die stellvertretenden Bürgermeister Rüdiger Bobka und Dirk Petersen überreichten ihm daher in Vertretung der verhinderten Bürgermeisterin Andrea Föniger einen Geschenkkorb zu seinem Jahrestag. »Vor sechs Jahren waren wir Weltmeister, vor 21 Jahren war die Jahrtausendwende, 30 Jahre lang war Karl-Heinz Mühe als Bürgermeister im Amt,



Die stellvertretenden Bürgermeister Rüdiger Bobka (r.) und Dirk Petersen (l.) überreichten Dr. Ulrich Sievers (hier mit seiner Frau Kitty) in Vertretung der verhinderten Bürgermeisterin Andrea Föniger einen Geschenkkorb zu seinem 40. Jubiläum als Arzt in Schöppenstedt

und Sie sind 40 Jahre schon aktiv am Ort – das ist erstaunlich und lobenswert«, stellte Rüdiger Bobka heraus, und Dirk Petersen ergänzte: »Wir sind froh über die tolle Zusammenarbeit, dass Sie das Ärztehaus weiter bereichern, und auch der Zuspruch Ihrer Stammpatienten ist groß. Sie sind vor 40 Jahren in die Fußstapfen von Dr. Ranzelius getreten und heute nicht mehr hier wegzudenken. Wir wünschen Ihnen auch weiterhin gutes Gelingen.« Doch nicht nur die Stadt zeigte sich erkenntlich, sondern auch die Kolleginnen, die zudem intern mit Dorothee Harms und Sybille Wehe zwei weitere Jubilare feierten. Sie hatten selbst ein kleines Büfett veranstaltet und überreichten ihrerseits ebenfalls Geschenke an Dr. Ulrich Sievers. sl



Intern feierten die Kolleginnen das 40. Jubiläum von Dr. Ulrich Sievers mit einem kleinen Büfett, und sie überreichten ihm einige Geschenke. Außerdem konnten sie Dorothee Harms ebenfalls zum 40-Jährigen und Sybille Wehe zum 20-Jährigen gratulieren Fotos (2): Lükemann

### Königsutter

## Keine Sondernutzungsgebühren

Aufgrund infektionsschutzrechtlicher Regelungen anlässlich der Coronapandemie ist auch im Jahr 2021 das Angebot der Gastronomiebetriebe teilweise aufgehoben oder zumindest erheblich eingeschränkt. Für das Jahr 2021 wird sich dies fortlaufend auch auf die Sondernutzung öffentlicher Verkehrsflächen (Gehwege) für die Außengastronomie auswirken. »Aufgrund der für die Geschäftsleute zu erwartenden Belastungen anlässlich der Coronapandemie werden von der Stadt Königsutter die Gebühren nach §§ 4 und 5 der Sondernutzungsgebührenordnung, wie auch im Jahr 2020, erlassen«, teilt Bürgermeister Alexander Hoppe nach einer Entscheidung des Verwaltungsausschusses der Stadt mit. Weiterhin werden etwaige Anträge auf die Erweiterung von Sondernutzungen kostenfrei ermöglicht, soweit diese rechtlich und praktisch durchführbar sind.

### Königsutter

## Bürgertestungen starten

Dr. Christina Blome, Westernstraße 31 in Königsutter bietet ab Sonnabend, dem 10. April, sonnabends und sonntags von 10 bis 14 Uhr sowie donnerstags von 14 bis 18 Uhr Bürgertestungen in ihrer Praxis an. Eine Anmeldung ist nicht notwendig. Auf die Einhaltung der Abstandsregelungen sowie das Tragen einer medizinischen Masken (OP-Maske oder besser FFP2-Maske) wird hingewiesen. Interessierte werden am Praxiseingang in Empfang genommen. Dr. Christina Blome und Bürgermeister Alexander Hoppe freuen sich gemeinsam, dass dadurch auch den Bürgern in Königsutter ein ortsnahes Angebot unterbreitet werden kann. Eine Änderung der Angebotszeiten wird in Abhängigkeit der Inanspruchnahme erfolgen.



## Energiewende in Deutschland – wo stehen wir eigentlich?

Die Zahlen lesen sich auf den ersten Blick ganz gut. Aber macht Deutschland genug für den Klimaschutz?

Im Jahr 2020 war die Windenergie mit einem Anteil von 27 Prozent erneut die wichtigste Energiequelle im deutschen Strommix. Mittlerweile haben die gesamten Erneuerbaren daran einen Anteil von 50 Prozent. Über 31.000 Windenergieanlagen drehen sich in Deutschland. Ihre installierte Gesamtleistung beträgt 62.708 Megawatt. Stein- und Braunkohle haben zusammen nur rund 44.000 Megawatt. Rein rechnerisch könnte die Windenergie 38 Millionen Haushalte versorgen – also fast alle der rund 41 Millionen Privathaushalte in Deutschland. Im weltweiten Vergleich liegt Deutschland mit 9,4 Prozent der installierten Leistung auf Platz 3 hinter China (36 Prozent) und den USA (16 Prozent). Knapp 100.000 Menschen arbeiten im Windenergiebereich und somit deutlich mehr als beispielsweise die rund 20.000 Beschäftigten im Braunkohlebergbau. Da denkt man, das hört sich doch ganz gut an. Wir sind auf einem guten Weg. Leider nicht. Der Ausbau der Onshore-Windenergie in Deutschland bleibt seit mehreren Jahren dramatisch hinter den durch die Politik festgelegten Zielen zurück. In den Jahren 2018 bis 2020 wurden aufgrund fehlender politischer Rahmenbedingungen kaum neue Windenergieanlagen errichtet. Erschwerend kommt hinzu, dass ab diesem Jahr die ersten Anlagen aus der EEG-Förderung fallen. Ein Weiterbetrieb lohnt sich häufig nicht und die Anlagen werden abgebaut. Wir steuern also auf eine dramatische Ökostromlücke zu. Weder die nationalen Klimaziele, noch die EU-Vorgaben wird Deutschland einhalten. Dabei schreitet der Klimawandel nicht mehr voran, nein, er rast! Die drei wärmsten Jahre in Deutschland waren seit Beginn der Messungen 2018, 2019 und 2020. Global übrigens das gleiche Bild: Sämtliche Jahre seit 2015 gehören zu den wärmsten Jahren weltweit. Ziehen wir jetzt nicht bald die Notbremse, dann drohen unserer Erde irreversible Schäden. Jeder kann seinen Teil zum Klimaschutz beitragen. Ab dem 26. Juni 2021 öffnet das Erlebnisland Windenergie in Söllingen im Landkreis Helmstedt. Hier erfahren Kinder mit ihren Familien oder Schulklassen spielerisch und kostenlos alles rund um das Thema Windenergie und Klimaschutz. Denn wir alle müssen uns mit dem Klimawandel auseinandersetzen. »Wir sind die erste Generation, die die Folgen des Klimawandels spürt und wir sind die letzte, die etwas dagegen tun kann.« Treffender als Barack Obama kann man die aktuelle Lage nicht beschreiben.

Herzliche Grüße  
Bärbel Heidebroek

*Bärbel Heidebroek*

**Landstrom**  
Aus Tradition. Eine Vision. Neue Energie.

**DIETHELM RICHTER**  
Holzhandlung

(0 53 32) 40 33

(0 53 32) 30 40



Südstraße 12 - 38170 Schöppenstedt

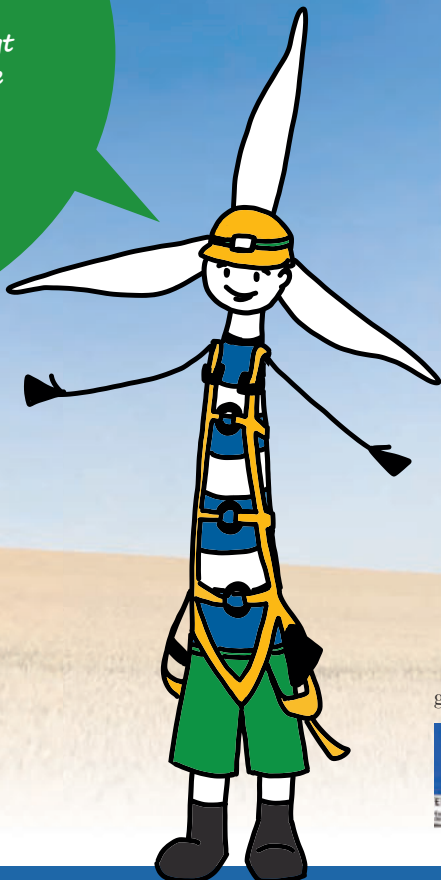
[info@richter-holz.de](mailto:info@richter-holz.de)

[www.richter-holz.de](http://www.richter-holz.de)

[info@stadtspiegel24.de](mailto:info@stadtspiegel24.de)

Hey Entdecker,

im Windpark Söllingen bewegt sich was. Lust auf spannende Mitmachstationen und coole Facts zu Windenergie? Dann komm mich besuchen. Ich freu mich auf dich! Dein Willi Windrad



ERLEBNISLAND  
WINDENERGIE

NEU  
in unserer Region  
ab 26. Juni 2021  
Eintritt frei

**Landwind**

05354 / 99 06 - 0  
[info@landwind-gruppe.de](mailto:info@landwind-gruppe.de)  
[erlebnisland-windenergie.de](http://erlebnisland-windenergie.de)

gefördert durch

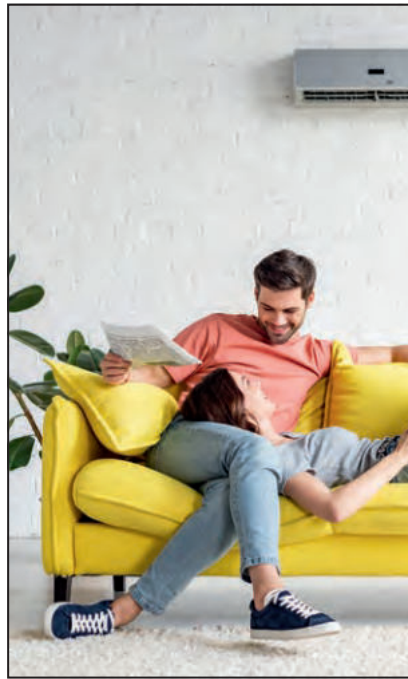




## Roklum

## Bewegungsschnitzeljagd

In Roklum hatten einige Helfer des Sportvereins eine Freizeitaktion zu Ostern organisiert: Der Start zur dritten Bewegungsschnitzeljagd fand vor dem Sportheim statt, dem Ausgangspunkt der beiden ersten gelungenen Schnitzeljagd-Aktivitäten. Zu Beginn kletterten die Mädchen und Jungen durch ein großes Spinnennetz, ohne dabei die dicken Seile berühren zu dürfen. Während des Rundgangs durch Roklum wurde an Stationen gelaufen, geklettert, gerutscht und balanciert. Zwischendurch mussten die jungen Akteure einige Aufgaben lösen und z. B. herausfinden, in welchem Jahr die Roklumer Schützengesellschaft 150 Jahre alt geworden ist. Das Erklimmen großer Baumstämme und geschickte Wurfübungen machten den Teilnehmern ebenfalls große Freude. Als Belohnung kamen immer wieder versteckte bunte Ostereier und kleine Hasen ans Tageslicht. Auf dem Weg zum ehemaligen Schulhof (Kinderspielplatz) befand sich als 14. und letzte Station das altbekannte Eierlaufen. Auch hier gab es viel Spaß. Nun hoffen die Kinder und das Organisationsteam, dass möglichst bald wieder sportliche Aktivitäten wie vor der Coronapandemie stattfinden können. *bm*

Wir machen es uns  
Zuhause gemütlich

Die eigenen vier Wände sind besonders in diesen Zeiten wichtiger denn je. Damit Sie sich zu Hause wohl fühlen, übernehmen wir für Sie die Reinigung Ihres Teppichs oder Ihrer Polstermöbel. Auch Sofa, Sessel und Polsterstühle verlangen nach einer gewissen Zeit eine gründliche Reinigung. Damit Sie die Stunden zu Hause noch mehr genießen können, sorgen unsere professionellen Glasreiner für den richtigen Durchblick. Sie können Ihren Tag und Ihre Freizeit in Ruhe genießen und uns als regionales und zuverlässiges Reinigungsunternehmen die Arbeit überlassen.

**RotaPutz**  
Gebäudereinigungsgesellschaft mbH

**IHRE REINIGUNGSPROFIS  
AUS DER REGION**

Glasreinigung  
Teppich-/Polsterreinigung  
Sonderreinigung

**05331 / 90 880-0**  
[www.rotaputz.de](http://www.rotaputz.de)

## Stempelbuch für den Naturpark Elm-Lappwald in den Startlöchern

Aufmerksamen Besuchern des Naturpark Elm-Lappwalds wird es in Kürze nicht entgehen: Es tut sich wieder etwas, um noch mehr Familien, Outdoorfans und Wanderbegeisterte in den vielleicht schönsten Buchenwald Norddeutschlands zu locken.

## Landkreis Helmstedt

Der Naturpark hält auf einer Fläche von 470 Quadratkilometern ein Netz mit 97 ausgeschilderten Wanderwegen und einer gesamten Streckenlänge von über 900 Kilometern bereit – ein wahrer Schatz für die Region. Das Elm-Freizeit-Team um Thomas Kempfer hat nun ein Konzept entwickelt, das – ähnlich wie die »Harzer Wandernadel« – noch mehr zum Erkunden einlädt. Auf 34 ausgewählten Wanderungen werden die Besucher zu 34 Stempelstellen geführt und somit zu den vielen Sehenswürdigkeiten und Kleinodern, die den Naturpark Elm-Lappwald einzigartig machen. »Navigator« wird das Elmi-Wanderstempelbuch sein, das

vorab für eine Schutzgebühr an den Touristinformationen der Region erworben werden kann. Darin enthalten ist eine einzeln zu entnehmende Übersichtskarte. Für Kinder und Jugendliche soll es zusätzlich ein eigenes, altersgerechtes Buch geben.

An den Stempelstellen angekommen, prägt man mit einer eigens entwickelten Installation in den Stempelhäuschen das entsprechende Feld im Buch. Ist es vollständig ausgefüllt, erhalten die Inhaber bei Vorlage in den Touristinformationen ihren Elmi-Wanderpin als Trophäe.

Da 15 der 34 Stationen in der Leaderregion »Grünes Band im Landkreis Helmstedt« liegen, kann das Projekt unter der Trägerschaft des Landkreises Helm-



Die Touristiker der Region und die Elm-Freizeit-Aktivisten freuen sich auf das nächste große Projekt zur Weiterentwicklung des Naturparks Elm-Lappwald hin zu einem Erholungs- und Erlebnisareal. Hier sind sie an der Stempelstelle »Schöninger Schloss« zu sehen

stedt von einer anteiligen Leaderförderung profitieren. Grundlage ist das ebenfalls leadergeförderte Wanderbuch von Elm-Freizeit-Autor Thomas Kempfer. Die Stempelstellen liegen allesamt an bereits »erschlossenen« Wanderrouten und bringen deren Besonderheiten noch einmal zum Vorschein.

Dank der Unterstützung der Bürgerstiftung Ostfalen wird es zusätzlich zu dem »klassischen« Wanderstempelbuch eine kostenlose App geben. Vorstandsmitglied Michael Mechow hat die Steuerung dieses Teilprojektes übernommen, das mit einem Büro aus Hildesheim realisiert wird. Eine Besonderheit der App ist die Möglichkeit, dass an den Stempelstellen ausführliche Informationen wahlweise per Text oder Audiodatei abgerufen werden können. Auf diesem Weg werden umfassende Informationen zu dem jeweiligen Kulturdenkmal vermittelt, an dem man gerade sein Wanderstempelbuch

mit dem entsprechenden Logo prägt.

Elm-Freizeit-Gründer Thomas Kempfer, der auch Motor dieses Projektes ist, stieß vor einigen Monaten mit der Vorstellung seines Konzeptes bei den Mitgliedern der Tourismusgemeinschaft Elm-Lappwald sofort auf Begeisterung und Unterstützung. Innerhalb kürzester Zeit konnten alle notwendigen Anträge, Ausschreibungen und Vorbereitungen auf den Weg gebracht werden, sodass im Frühsommer der Startschuss für das »Wandern 2.0 im Naturpark Elm-Lappwald« fallen kann.

»Für die Tourismusgemeinschaft stellt das Stempelbuch einen weiteren Meilenstein zur Weiterentwicklung des Naturparks hin zu einem Erholungs- und Erlebnisareal dar«, so der Geschäftsführer Henning Schrader. »In Kürze ist es nun so weit, und die Stempelhäuschen werden aufgebaut. Aller Voraussicht nach können wir dann im Juni das Stempelbuch der Öffentlichkeit präsentieren«, informiert er.



Das erste Stempelhäuschen ist am Schöninger Schloss zu finden

**Zentauer - PC-Service**  
Jürgen Packer  
Montag bis Freitag von 10 Uhr bis 20 Uhr  
[service@zentauer.de](mailto:service@zentauer.de)  
Neue Straße 35, 38170 Schöppenstedt | Tel. 053 32/94 77 94

**Bezahlbare 24-Stunden-Pflege und Betreuung im eigenen Zuhause durch liebevolle polnische Pflegekräfte.** **60 x**  
in DE

- ✓ Marktführer mit 15 Jahren Erfahrung
- ✓ Persönlicher Ansprechpartner in der Nähe
- ✓ Nur 5-7 Tage Vorlaufzeit
- ✓ Keine Vertragsbindung

**Die sichere Alternative zum Pflegeheim**

Lassen Sie sich von einem Ansprechpartner in Ihrer Nähe unverbindlich beraten.

**pflegehelden**  
Aus Liebe. Für Menschen.

Pflegehelden® Braunschweig  
Wilhelmstraße 74, 38100 Braunschweig  
Telefon: 0531 20805800  
[www.pflegehelden-braunschweig.de](http://www.pflegehelden-braunschweig.de)

**Glindemanns Landei** **Frische Eier aus dem Hühnermobil**  
Durchgehend geöffnet

Hof Glindemann  
Im Dorfe 5 | Volzum

[www.hof-glindemann.de](http://www.hof-glindemann.de)

Pflege ist Vertrauenssache

**Pflege Aktiv**

Vertragspartner aller Kranken- und Pflegekassen  
Braunschweig  
0531 / 355 76 06

Pflege rund um die Uhr  
24 Stunden erreichbar

Leistung ganz individuell nach Ihrem Wunsch und Bedarf

Pflege-Aktiv, Petra Sprenger GmbH  
Westfalenplatz 10  
38108 Braunschweig  
Tel.: 0531 / 355 76 06  
Fax: 0531 / 310 27 12  
E-mail: [info@pflege-aktiv-bs.de](mailto:info@pflege-aktiv-bs.de)

**info@stadtspiegel24.de**

uvex

Jetzt zu Aktionspreisen!

uvex sportstyle -

Sportbrillen mit und ohne Sehstärke.

Für Höchstleistungen gerüstet.

ab  
79,- €Angerstein Optik  
Das A und O in Sachen AugenBraunschweiger Str. 56 • 38170 Schöppenstedt • Tel.: 053 32/94 994 • [www.angerstein-optik.de](http://www.angerstein-optik.de)







## Die CDU verabschiedete Gemeindegamrer Stefan Thiele

Sechseinhalb Jahre war er für den Finanzbereich aktiv und vertrat den Bürgermeister als sein allgemeiner Vertreter, nun hat Stefan Thiele das Rathaus der Gemeinde Cremlingen verlassen. Thiele hat im April den Posten des Kämmerers der Stadt Bobingen (Bayern) übernommen. Den letzten Arbeitstag in Cremlingen nahmen die CDU-Verantwortlichen der Gemeinde zum Anlass, um sich noch einmal persönlich von Stefan Thiele zu verabschieden und sich für die Zusammenarbeit in den vergangenen Jahren zu bedanken.

### Cremlingen/Abbenrode

Dies war in Coronazeiten ein nicht so ganz leichtes Unterfangen. Zum Glück spielte das Wetter an Thieles letztem Arbeitstag mit und so konnten ihn einige Mitglieder des CDU-Gemeindevverbandes gebührend unter freiem Himmel auf dem Gelände der Mühle in Abbenrode verabschieden.

»Wir bedanken uns von Herzen bei Stefan Thiele, dem Kämmerer der Gemeinde Cremlingen. Unseren Respekt und unsere Anerkennung hat er sich durch seine menschliche und kompetente Art im Einsatz für die Gemeinde erworben. In freundschaftlicher Verbundenheit wünschen wir ihm für die Zukunft alles erdenklich Gute und hoffen auf ein Wiedersehen«, sagte der Vorsitzende der CDU/FDP-Gruppe im Rat der Gemeinde Cremlingen Uwe Lagosky.

»Es ist sehr schade, dass es so gekommen ist« so Thiele in Gesprächen mit CDU-Mitgliedern der Gemeinde Cremlingen. »Der Schritt nach Bayern fällt mir nicht leicht, da ich in Cremlingen viele Freundschaften und gute Kollegen zurücklasse. Aber das allein macht nicht alles aus, meine Vorstellung von der Führung einer Gemeindeverwaltung sieht anders aus. Und bevor sich das noch stärker auf meine Gesundheit auswirkt, musste ich diese Entscheidung, so leid es mir tut, für mich und meine Frau treffen.«

»Mit Thiele verliert die Gemeinde einen ausgewiesenen Fachmann und tollen Menschen.

In seiner Zeit in Cremlingen haben wir uns persönlich sehr gut verstanden. Bei einem positiven Wahlausgang im September 2021 hätte ich gern mit Stefan zusammengearbeitet. Wir wären sicherlich ein gutes Team gewesen und hätten gemeinsam viel erreichen können«, so CDU-Bürgermeisterkandidat Tobias Breske

»Mit Stefan Thiele hatten wir immer einen kompetenten Ansprechpartner, egal wie schwierig die Fragen auch waren, Stefan hatte immer eine Antwort parat. Die Gemeindefinanzen wurden von ihm stets gut verwaltet«, betonte die Ratsvorsitzende Christiane Florek.

Der stellvertretende Bürgermeister Hermann Büsing bedauert den Weggang Thieles insbesondere, weil es immer möglich war, ihn zu fragen, wenn es um den Haushalt ging. »Der Haushaltsentwurf ist ein dickes Buch und vieles darin bedarf für Laien der Erklärung. Stefan Thiele konnte man auch am Wochenende oder abends anrufen, immer freute er sich darüber, dass man nachfragte, und erklärte alles für jeden verständlich, dumme Fragen gab es für ihn nicht. Schade, dass er nicht mehr da ist.«

Der CDU-Gemeindevverband und die Ratsfraktion wünschen Stefan Thiele alles Gute bei seinem Neustart im Freistaat Bayern. Die Stadt Bobingen erhalte mit ihm einen kompetenten Fachmann und vor allem tollen Kollegen. Die Gemeinde verliere einen Finanzfachmann und

Kämmerer, der stets über alle Parteigrenzen hinaus ansprechbar war und immer lösungsorientiert gearbeitet habe.

### Hedeper/Osterode am Fallstein



In Hedeper (oberes Foto) wartete Storch Pepe fünf Wochen lang geduldig auf eine Storchendame. Am 28. März traf gegen 9 Uhr das Weibchen ein. »Die beiden kennen sich. Es kam zur Paarung«, informierte Storchfreund Ralf Isensee erfreut, der das vertraute Storchchenpaar oft beobachtet. In Osterode am Fallstein (unteres Foto) gibt es seit Mitte März 2021 ein neues Storchchenpaar. Hier gibt es drei Nester, von denen das Storchennest am Ende des Mühlenweges vor einem Jahr zum ersten Mal bewohnt war. Nach über 50 Jahren kehrten in das kleine Dorf wieder sesshafte Störche zurück. Hier gehen die neuen Adebare gerne auf einem Acker in Nestnähe ohne Scheu auf Futtersuche. *bm*

### Schöppenstedt



Eine besonders langjährige Beziehung besteht zwischen Manfred Kramer (r.) sowie seiner Frau und dem Sponsor Matthias Roloff (l.), Tischlermeister aus Schöppenstedt. Viele Jahre lang haben sie gemeinsam bei dem Kinder- und Jugendverein »Die Steinbeißer« Aktionen und Zeltlager vorbereitet und durchgeführt. Daher war es für »Meister Matze« Ehrensache, auch das neueste Projekt für die Peter-Maffay-Stiftung zu unterstützen: die Versteigerung einer ganz besonderen Tipp-Kick-Platte des SK Schangel. In diesem Zusammenhang weißt Kramer darauf hin, dass noch einige Werbeflächen auf der Platte zur Verfügung stehen. Nähere Informationen erteilt er unter 0 53 33/84 78 42.

### Helmstedt

## DRK-Blutspendeaktion

Am Montag, dem 12. April, findet von 15.30 bis 19.30 Uhr im TSVG-Vereinsheim in Helmstedt, Maschweg 11, eine DRK-Blutspendeaktion statt.

# Die Gebäude-Energieberatung – Ihr Einstieg in die effektive Sanierung!

## MEHR GELD FÜR DIE SANIERUNG

Seit Anfang 2021 gilt die neue Bundesförderung für effiziente Gebäude, kurz »BEG«. Sie gestaltet die Förderlandschaft übersichtlicher, denn sie beinhaltet mehrere Programme, deren Träger bisher KfW und BAFA waren. Der Vorteil: Künftig wird nur noch ein Antrag benötigt, mit dem sich Hauseigentümer:innen für die Frage kommenden Förderungen bewerben können.

## DER SANIERUNGSFAHRPLAN (iSFP)

Viele Wohngebäude bieten viel Potenzial, Energiekosten durch eine energetische Sanierung einzusparen. Doch es muss nicht unbedingt immer gleich eine Komplettsanierung sein. Auch Einzelmaßnahmen können schon eine große Wirkung erzielen! Der sogenannte »individuelle Sanierungsfahrplan« (iSFP) stellt solche sinnvollen Maßnahmen übersichtlich und zeitlich aufeinander abgestimmt dar. Dabei werden konkrete Angaben für kosteneffiziente Einzelmaßnahmen, wie auch eine umfassende energetische Sanierung aufgeführt. Über die zu erwartende jährliche Gesamtkostenbelastung wird ebenso informiert, wie über die einzelnen Investitions- und Energiekosten.

## Die Erstellung des Sanierungsfahrplans wird vom BMWi gefördert!

Es besteht keine Verpflichtung, die im Sanierungsfahrplan vorgeschlagenen Maßnahmen umzusetzen. Man soll lediglich darüber informiert sein, welche Sanierungsschritte für das eigene Gebäude in welcher Reihenfolge sinnvoll sind. Aber wer auf Grundlage seines Sanierungsfahrplans eine Sanierung umsetzt, erhält von der »Bundesförderung für effiziente Gebäude« (BEG) einen Zusatz-Zuschuss von fünf Prozent! Somit wird beispielsweise eine Heizungssanierung bis zu 50 Prozent gefördert, Dämmmaßnahmen und neue Fenster bis zu 25 Prozent. Aktuell gilt dies nur bei Einzelmaßnahmen, im Laufe des Jahres sollen aber auch Gesamtsanierungen von der Zusatzförderung profitieren können.

## KOSTENFREIE BERATUNG

Neutrale Informationen rund um die energetische Sanierung gibt es kostenfrei am Beratungstelefon der Regionalen Energie- und KlimaschutzAgentur e.V. (reka) unter 0531/88 53 88 06 oder kontaktieren Sie uns per E-Mail: energieberatung@r-eka.de



Ein individueller Sanierungsfahrplan (iSFP) hilft Hausbesitzer:innen bei der Planung ihrer Sanierungsmaßnahmen. Nach der Ermittlung des Ist-Zustands Ihrer Immobilie wird aufgezeigt, in welcher Reihenfolge die Maßnahmen erfolgen sollten, welche Kosten entstehen und wie hoch CO<sub>2</sub>- und Energieeinsparpotenziale ausfallen. So können alle Schritte der energetischen Sanierung sinnvoll aufeinander abgestimmt werden.

Die Beratung für einen individuellen Sanierungsfahrplan wird zu 80% staatlich gefördert! Die Regionale Energie- u. KlimaschutzAgentur bezuschusst weitere 10%.

Profitieren Sie beim individuellen Sanierungsfahrplan dank »iSFP-Bonus« über 5% zusätzliche Förderung!

Weitere Infos:  
[www.r-eka.de/sanierungsfahrplan](http://www.r-eka.de/sanierungsfahrplan)

Jetzt Beratungstermin sichern:  
Telefon: 0531/88 53 88 06  
[energieberatung@r-eka.de](mailto:energieberatung@r-eka.de)



Regionale Energie- und KlimaschutzAgentur  
Frankfurter Str. 226, 38122 Braunschweig

## Mehr Fördergeld für Baubegleitung

Die Baubegleitung durch eine Person mit fachlicher Expertise berechtigt jetzt zu einer höheren Förderung als bisher! Der staatliche Zuschuss von 50% für eine qualifizierte Baubegleitung steigt von 4.000 Euro auf maximal 5.000 Euro bei Ein- und Zweifamilienhäusern. Bei Mehrfamilienhäusern beträgt die Förderung bis zu 2.000 Euro (je Wohneinheit) bzw. insgesamt bis zu 20.000 Euro. Dieser Zuschuss wird zusätzlich zu den Fördergeldern der anderen Sanierungsmaßnahmen gezahlt!





## Kultursommer: Wolters Applaus-Garten von Juni bis September

Vom 5. Juni bis mindestens 5. September organisiert die Applaus Kulturproduktionen GmbH 50 Veranstaltungen auf dem Gelände des Hofbrauhauses Wolters in Braunschweig. Es spielen regionale und überregionale Künstler unterschiedlichster Genres. Karten gibt es bereits im Vorverkauf. Für den Ort besonders passend sind die 16 Vorstellungen der »Kleinen Biermusik«.

### Braunschweig

Seit Ostern ist eines klar – es kann nur besser werden. Und das wird es auch. Es wird Frühling und es wird Sommer und wir werden wieder zusammenkommen und etwas mittlerweile Ungewohntes erleben: Menschen, die zusammen auf einer Bühne stehen und Musik machen. Und noch mehr Menschen, die davor sitzen und gebannt lauschen und entspannt genießen, die applaudieren und damit Freude über das soeben Erlebte zum Ausdruck bringen.

Die Applaus Kulturproduktionen GmbH möchte Vorfreude stiften auf die ersten analogen und physischen Kulturveranstaltungen, die dieses Jahr zu bieten haben wird. Im Wolters Applaus-Garten finden Veranstaltungen unter Einhaltung der bekannten AHA-Regeln statt, wobei der freie Himmel das Lüften erbringt. Ob das ab dem angestrebten Starttermin am 5. Juni sein wird, kann derzeit zwar niemand garantieren, aber sicher ist: Ab dem ersten Tag, an dem es möglich und erlaubt ist, erhält das Braunschweiger Publikum wieder ein Live-Kulturangebot.

Der Garten des Hofbrauhauses Wolters bietet dafür den optimalen Rahmen. Ein Plätzchen im Grünen, mitten in der Stadt, das bequem über alle erdenklichen Verkehrsmittel erreichbar ist und Tradition und Gastfreundlichkeit ausstrahlt. Die Gastronomie bietet Speisen und Getränke passend zu den lauen Sommerabenden und das Programm eine

breite Vielfalt quer durch alle Genres und Vorlieben – von lokal bis national, von Rock über Pop, Lyrik, Jazz, Comedy, Soul, Country, a cappella, Ska bis Musical u. v. m.

Die Geschäftsführer des Hofbrauhauses Wolters, Peter Lehna und Francesco Perricone, unterstützen die Veranstaltungen mit voller Überzeugung. Lehna meint: »Wir haben die Kulturlandschaft der Stadt schon immer gefördert. Ich freue mich sehr über die Vielfältigkeit des Programms und sehe die Marke Wolters dadurch bestens repräsentiert.« Perricone ergänzt: »Der Wolters Applaus-Garten ist ein weiterer Schritt, unser Gelände zur Erlebnisbrauerei zu entwickeln. Wir öffnen sehr gerne wieder unsere Tore für das Braunschweiger Publikum.«

Unterstützt wird die Veranstaltungsstätte vom Hauptsponsor Volksbank BraWo. Carsten Ueberschär, Leiter der Direktion Braunschweig, blickt optimistisch auf den Sommer: »Ich kann kaum ausdrücken, wie sehr ich mich auf die Saison freue. Großartige Künstler mit einigen echten Höhepunkten und dann dazu bei natürlichem bestem Wetter ein kühles Wolters Helles genießen.«

Den Auftakt machen am Sonntag, dem 5. Juni, die legendären Lokalhelden »Sweety Glitter & The Sweethearts«, die nach langen zwei Jahren ihr Live-Comeback feiern. Als weitere lokale Größen sind »Markus Schultze & Indiegos«, »The Twang« und »Voodoo Lounge« zu erleben. Besondere Premieren sind die Album-Release-Shows von Timo Scharf sowie Thorsten Stelzner und Geza Gal.



Heinz Rudolf Kunze tritt am 13. Juni auf dem Gelände des Hofbrauhauses Wolters auf

Foto: Martin Huch

Mit Madeline Juno und Antje Schomaker sind zwei starke Frauen aus der jungen Pop-Generation vertreten, mit Heinz Rudolf Kunze und Purple Schulz zwei Liedermacher, die bereits seit vier Jahrzehnten die Musiklandschaft der Republik prägen. Feinsten Soul bieten »Kleopetrol« und Sascha Münnich feat. »G-Fonics« an, während »Tom Gaebel & his Trio« »Clara Pazzini & Trio Infernale« sowie das »Nils-Wogram-Nostalgia-Trio« die jazzigen Klänge beisteuern.

Ab Mitte August gastieren drei

En-Suite-Reihen von Gastspielen: Die Kultproduktion vom Staatstheater Braunschweig »Comedian Harmonisten in Concert« mit sechs Veranstaltungen, drei Auftritte der »Musical Experience« des Vereins »Music4All« mit einem Best-of-Programm sowie ein besonders passendes Thema: »Eine kleine Biermusik« von »Eitner & Schanz« mit der »Jazzkantine«.

»Eitner & Schanz«, das bewährte Kreativ-Duo für die musikalische Aufbereitung nicht nur Braunschweiger Geschichten, machen sich – zusammen mit den üblichen Verdächtigen – auf eine Tour durch so dunkle wie schmackhafte Geheimnisse der Braustuben und Braukeller. Sie stellen Fragen nach der Wahrheit im Bier, begeben sich in die magischen Hände von Hopfenbauern, Malzsiedern und Braumeistern und scheuen sich dabei nicht, auch die Folgen übermäßigen Genusses in aller Deutlichkeit auf die Bühnenbretter zu malen.

Karten für den Wolters Applaus-Garten sind auf [www.woltersapplausgarten.de](http://www.woltersapplausgarten.de), bei der Konzertkasse und auf [eventim.de](http://eventim.de) sowie an den bekannten Vorverkaufsstellen erhältlich. Weitere Infos zur Veranstaltungsstätte und zum Programm gibt es auf [www.woltersapplausgarten.de](http://www.woltersapplausgarten.de). Sollten Veranstaltungen nicht stattfinden können, werden Ersatztermine gesucht. Fällt eine Veranstaltung ohne Ersatztermin aus, werden die Karten abzgl. der Vorverkaufsgebühr erstattet. Die Veranstaltungen finden auch bei Regen statt.

### Sunstedt



Nicht nur eine neue gespendete Bank sollte es am Sunstedter Waldrand geben, die Wandergruppe Königslutter wollte diesem schönen Aussichtspunkt zudem einen Namen geben. Mit Unterstützung vom Naturpark Elm-Lappwald wurde nun ein Schild aufgestellt, das diesem Aussichtspunkt an der Sunstedter Friedrichshöhe als »Rastplatz am Badeholz – Sunstedter Friedrichshöhe« ausweist. Der Name »Friedrichshöhe« stammt aus der Sunstedter Geschichte. Ein Landwirt mit dem Vornamen Friedrich hatte dort seine Ackerflächen. Die Wandergruppe säuberte zudem alle sieben Ruhebänke sowie die beiden Schutzhütten.

### Landkreis Wolfenbüttel

## Musikprojekte für Senioren

Der Landkreis Wolfenbüttel fördert Musikprojekte für Senioren und hat dafür ein Sonderförderprogramm aufgelegt. Damit sollen sowohl Musikprojekte mit Gruppen innerhalb von Senioreneinrichtungen als auch Projekte von Seniorengruppen und -kreisen außerhalb spezifischer Einrichtungen im Landkreis gefördert werden. Zuwendungsempfänger können Einzelpersonen, Gruppen, Vereine, Gemeinden oder Einrichtungen und Organisationen sein. Förderfähig sind z. B. innerhalb des Projektes relevante Gegenstände, Instrumente oder Honorare. Laufzeit des Programms ist bis Ende 2022. Anträge können bis zum einschließlich 31. Juli 2022 gestellt werden. Ziel des Sonderförderprogramms ist, die kulturelle Teilhabe von Senioren zu ermöglichen, die Lebensqualität zu steigern sowie die Teilnahme am öffentlichen Leben zu fördern. Nähere Informationen erteilt die Abteilung Kultur & Medien im Bildungszentrum des Landkreis Wolfenbüttel unter 053 31/841 06. Die ausführliche Zuwendungsrichtlinie und das Antragsformular gibt es auf [www.bildungszentrum-wolfenbuettel.de](http://www.bildungszentrum-wolfenbuettel.de).

FAMILIE & DAHEIM

BÜRO & BETRIEB

# Mittagessen

täglich frisch gekocht

## Meyer Menü

LIEFERT LECKER

-20%\*

Neukunden Aktion!  
Jetzt probieren

7,60€

inkl. Lieferung

\* Nur für Neukunden. Wenn Sie an 5 aufeinander folgenden Tagen bestellen, bezahlen Sie nur für 4 Tage. Gültig bis zum 15.05.2021

vom 12.04. – 18.04.2021 / 15. Woche

	Montag – 12.04.2021	Dienstag – 13.04.2021	Mittwoch – 14.04.2021	Donnerstag – 15.04.2021	Freitag – 16.04.2021	Samstag – 17.04.2021
Menü 1	<b>Hackersteak "Meisterart"</b> in Pfefferrahmsauce, Kaiser Gemüse (Blumenkohl, Karotten, Broccoli) und Salzkartoffeln	<b>Cevapcici</b> 4 Hackfleischröllchen in Balkansauce, dazu bunter Reis und Krautsalat	<b>Hausgemachte Linsensuppe</b> 2 Wiener Würstchen, dazu 1 Brötchen	<b>Schnitzel "Förster-Art"</b> in Champignonrahmsauce mit Erbsen und Möhren, dazu Bauernspätzle	<b>Gebackenes Schollenfilet</b> mit heißem Speck-Kartoffelsalat und Remouladensauce	<b>Puten-Geschnetzeltes</b> in Champignonsauce mit Spiral-Nudeln
Menü 2	<b>Kasselerbraten</b> auf Sauerkraut mit Kartoffelpüree	<b>Hühnerfrikassee</b> mit Spargel und Gemüseris	<b>Zartes Pfeffer-Steak</b> in würziger Käsesauce mit Pariser Karotten und Erbsen, dazu Salzkartoffeln	<b>2 Rindfleisch-Gemüsefrikadellen</b> auf einer Karottensauce, dazu Broccoli-Blumenkohlgemüse und Kartoffelpüree	<b>Hähnchenschnitzel "Madagaskar"</b> in einer pikanten Curry-Pfeffersauce mit Ananas und Pfirsich, dazu Risi Bisi	<b>Rostbratwurst</b> mit feiner Zwiebelsauce, dazu Rotkohl und Salzkartoffeln
Menü 3	<b>Makkaroni "alla Bolognese"</b> mit einer herzhaften Tomaten-Hackfleischsauce und Parmesan extra	<b>Chicken Crossies</b> in knuspriger Panade mit Barbecuesauce und Broccoli-Tomaten Nudeln	<b>Meyers Nudelauflauf</b> mit Hackfleisch, überbacken mit Käse <small>Nur in Einzelverpackung lieferbar!</small>	<b>Grießflammeri Sauerkirsch</b> mit eingelegten Sauerkirschen	<b>Albondigas</b> Spanische Fleischbällchen in feurig-scharfer Tomatensauce mit Reis	<b>Somstags-Menü (gekühlt) – Lieferung am Freitag</b>
Menü 4	<b>Frühlingsgemüse-Eintopf</b> mit Fleischinlage	<b>Gedünstetes Seehechtfilet</b> in Petersiliensauce mit Kartoffeln und Spinat	<b>Pfefferrahmbraten</b> in feiner Sauce mit Schwarzwurzeln und Salzkartoffeln	<b>Gekochtes Rindfleisch</b> in Meerrettichsauce mit Petersilienkartoffeln und Gurkenhappen	<b>Putenrollbraten</b> in feiner Sauce mit Rotkohl und Salzkartoffeln	<b>Rheinischer Sauerbraten</b> in feiner Sauce mit Rosenkohl und 5 Kartoffelklößchen
Vegetarisch	<b>Frischkäse-Spinatmaultaschen</b> in einer Spinat-Sahnesauce	<b>Senfeier</b> mit Petersilienkartoffeln	<b>Frisches Pfannengemüse</b> Paprika, Champignons, Zucchini und Möhren in der Pfanne gebraten, dazu grüne Bandnudeln	<b>Griechischer Gemüseintopf</b> mit Paprika, Tomaten, Zucchini und Hirtenkäse, dazu 1 Fladenbrötchen	<b>Kräuterrührei</b> mit Blattspinat und Kartoffelpüree	<b>Somstags-Menü (tiefgekühlt) – Lieferung am Freitag</b>
Kaltes Menü	<b>2 Heringfilets</b> in süß-saurer Apfel-Zwiebelsauce mit Kartoffel-Specksalat ohne Mayonnaise	<b>Geflügelsalat</b> mit Spargel, Champignons und Ananas, dazu Brot und Butter	<b>1/2 Forellentfilet</b> mit Sahneerrettich, einem 1/2 Pfirsich und Waldorfsalat	<b>Gebratenes Schweinekotelett</b> mit Senf und Kartoffelsalat	<b>Italienischer Pastasalat "Capri"</b> mit frischem Gemüse und gewürfeltem Hähnchenfilet, dazu Olivenbrot und Butter	<b>Frischer Möhreintopf</b> mit Petersilie und 1 Bockwürstchen
Salat	<b>Thunfisch Salat</b> bunter Salat mit Thunfisch, Zwiebelringen und Mais, dazu Cocktail-Dressing und 1 kleines Brötchen	<b>Caesar-Salat "Hähnchen"</b> Römersalat mit Hähnchenbrustfilet, Croutons und gehobelmtem Grana Padano, dazu Caesar-Salat-Dressing und 1 kleines Brötchen	<b>Frischkäse Salat</b> mit Mangold, Spinat, Eisbergsalat, Tomaten, Walnuss-, Pinienkernen und Frischkäse, dazu Honig-Senf-Dressing und 1 kleines Vollkornbrötchen	<b>Balkan Salat</b> Salat mit Ajvar-Kartoffeln, Paprika, Oliven und Pinienkerne, dazu Cocktail-Dressing und 1 kleines Brötchen	<b>Tortellini Salat</b> frischer Salat mit Ricotta-Spinat Tortellini, Gurken, Tomaten, Oliven und roten Zwiebeln, dazu Joghurt Dressing und 1 kleines Brötchen	

Einfach bestellen: Tel. 0800-150 150 5 nur Festnetz • lokale Tel. 0531-210 420 • [www.meyer-menue.de](http://www.meyer-menue.de)



## Steppenrasen am Heeseberg gepflegt und von Büschen befreit

Bevor der Frühling richtig durchstartet, konnte die Ökologische NABU-Station Aller/Oker (ÖNSA) ihre für die Herbst- und Wintersaison geplanten Pflegemaßnahmen auf den Steppenrasen am Heeseberg bei Jerxheim rechtzeitig abschließen. Die Steppenrasen sind mit ihrer typischen Artenzusammensetzung in Niedersachsen einmalig. Ohne eine regelmäßige Pflege würde die hohe Artenvielfalt verloren gehen.

### Jerxheim

Der Heeseberg mit seinen seltenen Pflanzenarten ist ein überregional bekanntes Naturschutzgebiet und Teil des EU-Schutzgebietsnetzwerks Natura 2000. Einige der Arten sind in Niedersachsen an kaum einer anderen Stelle zu finden. Unter anderem wächst hier das sehr seltene und auf der Roten Liste stehende Haar-Pfriemengras.

Die Steppenrasen sind über einen langen Zeitraum durch eine extensive menschliche Nutzung entstanden. Die Pflanzen und Tiere sind größtenteils auf offene

und stark besonnte Flächen mit offenen Bodenstellen angewiesen, wie sie etwa durch Viehtritt entstehen. Ohne ein entsprechendes Offenhalten des Gebiets würde die einzigartige Vielfalt verloren gehen.

Daher hat die ÖNSA mehrere Maßnahmen geplant und einen lokalen Landschaftspflegebetrieb mit der Umsetzung von Maßnahmen beauftragt. Dieser mähte im Winter den Steppenrasen großflächig und schonend und schnitt aufwachsende Sträucher zurück. Außerdem befreite er die Flächen um einige der sehr seltenen Pflanzenarten von zu dicht



Pflegemaßnahme am Heeseberg Fotos (2): ÖNSA/Marieke Neßmann

aufgewachsenen Gehölzen. Das Schnittgut wurde zerkleinert und komplett abtransportiert. So wird einem zu starken Nährstoffeintrag entgegengewirkt.

Marieke Neßmann, Leiterin der ÖNSA, ist froh: »Durch die Maßnahme konnten wir den Lebensraum einiger seltener und bedrohter Arten optimieren. Durch den starken Kälteeinbruch mit Schneefall war die Umsetzung nicht ganz einfach. Doch der Landschaftspflegebetrieb hat sehr vorsichtig im Gebiet agiert, sodass wir die Maßnahmen mit gutem Ergebnis rechtzeitig vor dem nun einsetzenden Frühling abschließen konnten.«

Das Heeseberg-Gebiet ist vielerorts bekannt für seinen großen Bestand an den geschützten

Frühlings-Adonisröschen, welche bereits ab Anfang März ihre leuchtend gelben Blüten emporrecken können und deshalb viele Naturinteressierte in das Gebiet ziehen. Die ÖNSA bittet alle Naturfreunde, unbedingt auf den Wegen zu bleiben. Neßmann betont: »Die Steppenrasen sind sehr trittempfindlich. Durch ein Betreten und Abpflücken können viele Arten ernsthaft geschädigt werden. Selbstverständlich sollten die Blüten nicht gepflückt werden.«

Die Maßnahme war im Rahmen des jährlichen Arbeitsplanes von der ÖNSA geplant worden. Die Vor-Ort-Betreuung durch die ÖNSA findet in Kooperation mit der Unteren Naturschutzbehörde Helmstedt statt und wird finanziert vom Land Niedersachsen.



Frühlings-Adonisröschen am Wegesrand

### Sicke



Die Sicker Kulturinitiative lädt herzlich zu einer weiteren virtuellen Führung in das Herrenhaus Sicke ein. In zwei vorhergehenden Zoom-Meetings hatten zahlreiche Teilnehmer bereits viel über die Abenteuer der Künstlergruppe »Licht-Bildner« an verlassenen und vergessenen Orten erfahren. Spannend war auch, was die auf den Fotos abgebildeten Objekte den Künstlern und den Betrachtern in der zweiten Führung erzählen konnten. Am Sonntag, dem 18. April, stellen die »Licht-Bildner« Angelika Soluk, Hanjo Biehs und Friedrich Brüggelboss um 11 Uhr nun jeweils eine Arbeit vor, die sie eigens zu der Führung »Atmosphäre einfangen« ausgewählt haben. Für neue Besucher zum Kennenlernen und allgemein zum Kunstgenuss werden zu Beginn des Zoommeetings alle Fotos der Ausstellung gezeigt. Die Einwahldaten für die Führung können Interessierte bei ane.helke@gmx.de anfordern.

## Kinderstube Natur: Rücksicht nehmen auf Wildtiere

Im Frühjahr erwacht die Natur im wahrsten Sinne des Wortes zu neuem Leben: Die Brut-, Setz- und Aufzuchtzeit vieler heimischer Wildtiere ist gekommen. Daher gilt seit dem 1. April und noch bis zum 15. Juli die Anleinplicht für Hunde im Wald und in der freien Landschaft. Die Jägerschaft Helmstedt bittet daher alle Naturfreunde und Erholungsuchenden in den kommenden Wochen um erhöhte Rücksichtnahme beim Spaziergang in der freien Natur.

### Landkreis Helmstedt

»Ob Rehkitz, Junghase oder Fasanenküken, die Natur gleicht im Frühjahr einer einzigen Kinderstube«, stellt Vorsitzender der Jägerschaft Hubert Böning heraus und bittet um Rücksichtnahme. Diese sei dringend erforderlich. Für die freilaufenden Vierbeiner bestehe in dieser Zeit eine besondere Gefahr, denn nicht nur die Jungtiere, auch die Elterntiere seien mitunter stark gefährdet. Hochträchtige Rehe seien bei Weitem nicht mehr schnell genug, um vor stöbernden Hunden fliehen zu können.

Für Hundebesitzer gilt es, einiges zu beachten, denn die tierische Nachwuchspflege unterscheidet sich häufig deutlich von der des Menschen: Zum Schutz der Jungen werden diese tagsüber häufig allein gelassen. Rehkitze oder Junghasen etwa sind so in Verbindung mit der angeborenen »Ducken-und-tarnen-Strategie« für natürliche Fressfeinde fast unauffindbar. Die Muttertiere halten sich in der Nähe auf und erscheinen nur zum Säugen.

Solch scheinbar verlassene Jungtiere sollten Spaziergänger auf keinen Fall anfassen oder

gar mitnehmen. Das Jungwild nimmt bei Kontakt sofort den Menschengeruch an. Das zurückkommende Muttertier wird durch diesen Fremdgeruch abgeschreckt, und die Jungtiere werden so zu Waisen. »Falsch verstandene Tierliebe bewirkt in diesen Fällen leider allzu häufig das Gegenteil«, darauf macht Jägerschaftsvize Heinz-Otto Krügener aufmerksam.

Auf den ausgewiesenen Wegen bleiben und unbedingt den Hund angeleint führen: Dies sind die wichtigsten Verhaltensregeln für den Spaziergang in der freien Natur. wg

**Kommunaltechnik Gartentechnik Forsttechnik Landtechnik**

**Frühjahrs-Inspektion**

Hillenweg 8,  
38325 Roldum  
[www.waeterling.de](http://www.waeterling.de)  
[kontakt@waeterling.de](mailto:kontakt@waeterling.de)

**WÄTERLING**

Kostenloser Abholservice im Umkreis von 35 km !!!  
Tel: 05336 929920 Mobil: 0171 7469241 Fax: 05336 929923

Ihr Partner im Grünen

**ISENSEE**  
Landschaftsgartenbau • Gärtnerei • Floristik

*Wir zäunen Sie gerne ein!*

*Immer schöner  
Immer anders  
Immer besser*

Stobenstrasse 33, 38170 Schöppenstedt  
Tel. 0 53 32 - 25 86, Fax 0 53 32 - 10 15  
[www.isensee-gartenbau.de](http://www.isensee-gartenbau.de)

**Holz-Janik**  
[www.holz-janik.de](http://www.holz-janik.de)

Ohrsleber Weg 3  
38364 Schöningen  
Tel. 0 53 52/3991  
Fax 0 53 52/3993

**Kaminholz Buche/Eiche**  
Abgelagert, ca. 25 cm lang – Abholpreis SRM **69,95 €**  
Gegen Zahlung einer Anfuhrpauschale liefern wir auch!

**Kostenloses virtuelles Milchcafé**  
mit Stephanie Herzel-Werner

Themen rund um Schwangerschaft, Geburt und die ersten Lebensjahre

Bitte melden Sie sich vorher an!

Netzwerk Frühe Hilfen  
Landkreis Helmstedt

Ab April immer  
**Dienstagvormittags**  
ab 09.30 Uhr  
über Zoom

Das kleine Heim mit der familiären Atmosphäre

**Seniorenwohnsitz SÜD-ELM**

Schemikau GmbH Altenwohn- und Pflegeheim  
Gästezimmer · Senioren-Wohngemeinschaft  
Elmstraße 9-10 · 38170 Kneitlingen-Amleben · Tel.: (05332) 96330  
[seniorenwohnsitz\\_sued-elm@t-online.de](mailto:seniorenwohnsitz_sued-elm@t-online.de)

BESICHTIGUNG ZU JEDER ZEIT

[www.sued-elm.de](http://www.sued-elm.de) 1989 **30** 2019

– AB SOFORT LEIHWAGEN WÄHREND DER REINIGUNG MÖGLICH –

**Tip Top Sauber**  
Auto-Komplettreinigung ab **45 €**

KFZ-AUFBEREITUNG  
LACK- & BEULENREPARATUR  
Kfz, Vans, Geländewagen, Pick-Ups, Oldtimer, Wohnwagen und -mobile

Öffnungszeiten  
Mo. - Do. 8 - 17 Uhr  
Fr. 7 - 15 Uhr

**Jetzt mit Innenraum-Desinfektionspaket 12,50 €**  
sauber. preiswert. zuverlässig.

TIP TOP SAUBER  
Schwarzer Weg 1  
38170 Schöppenstedt  
Tel.: 0 53 32/93 07 15  
Mob.: 01 74/9 45 90 18  
[info@tip-top-sauber.info](mailto:info@tip-top-sauber.info)  
[www.tip-top-sauber.info](http://www.tip-top-sauber.info)

**TIP TOP SAUBER**  
KFZ-AUFBEREITUNG  
LACK- & BEULENREPARATUR

**SCHREIBEN SIE UNS**  
[info@stadtspiegel24.de](mailto:info@stadtspiegel24.de)



## Die Recyclinghöfe des Landkreises sind geöffnet

Die Recyclinghöfe des Abfallwirtschaftsbetriebes im Landkreis Wolfenbüttel (ALW) sind weiterhin für Kunden geöffnet. Das gilt für die Recyclinghöfe in Wolfenbüttel-Linden und Klein Elbe, das Entsorgungs- und Verwertungszentrum (EVZ) in Bornum sowie die Bodenlager in Klein Elbe und Weferlingen.

Bei Verkaufsauftrag  
Energieausweis inklusive

DRINGEND  
VERKAUFER und  
VERMIETER gesucht!

**SR**  
IMMOBILIEN

Wir erfüllen  
IHRE  
Wohnträume

Handy 0171-9584973  
www.sr-immobilien.com • steffi.rothe@sr-immobilien.com

### Landkreis Wolfenbüttel

»Viele Leute nutzen ihre Freizeit während der der Pandemie zum Aufräumen und Ausmisten. Wir bieten weiterhin den gewohnten Service und halten unsere Betriebshöfe offen. Gleichzeitig müssen wir aber auch die Corona-Schutzmaßnahmen im Blick haben – für unsere Kundschaft sowie für unsere Mitarbeiter«, erklärt Sandra Wehr, Werksleiterin des ALW.

Derzeit stellt der Abfallwirtschaftsbetrieb im Landkreis Wolfenbüttel (ALW) ein erhöhtes Kundenaufkommen fest. Damit der gewohnte Service wie bisher angeboten werden kann, bittet der ALW darum, nur wirklich unaufschiebbare Entsorgungen auf den Höfen vorzunehmen.

Der ALW weist darauf hin, dass eine Mund-Nasen-Bedeckung verpflichtend zu tragen sowie der

Mindestabstand einzuhalten ist. Die Bürger werden gebeten, mit höchstens zwei Personen auf die Höfe zu kommen und auch das nur, wenn etwa schwere Gegenstände zu tragen sind.

Kurzfristig sind auch geänderte Öffnungszeiten oder eine frühere Schließung der Höfe möglich, wenn das Kundenaufkommen zu groß ist.

Im EVZ Bornum werden derzeit maximal 20 Fahrzeuge gleichzeitig auf das Gelände gelassen, um Kontakte untereinander zu reduzieren. Mit längeren Wartezeiten ist zu rechnen.

Nicht jeder Abfall muss zwingend auf den Recyclinghöfen entsorgt werden: Altglas und Altpapier kann an rund 170 Sammelstellen im Landkreis, davon 28 in der Stadt Wolfenbüttel, abgegeben werden. Eine Übersicht über die Standorte gibt es auf [www.alw-wf.de](http://www.alw-wf.de) sowie in der ALW-App.



Das Entsorgungs- und Verwertungszentrum (EVZ) in Bornum

### Esbeck

## Baustelle: Straßensperrung

Die Straße »Am Alten Tore« in Esbeck ist aufgrund von Baumaßnahmen voraussichtlich zum 16. April für den Gesamtverkehr voll gesperrt.

### Sicke

## Schäden werden behoben

Seit einigen Monaten ist die Straße »Wilhelmshöhe« (auch Panzerstraße genannt) für Radfahrer wegen einiger Gefahrenstellen durch zu breite Fugen und hohe Absätze aus Sicherheitsgründen gesperrt, um Unfällen vorzubeugen. Daher hat der Sicker Gemeinderat beschlossen, diese Schäden dauerhaft zu beheben. Anschließend wird es wieder eine direkte Radwegverbindung zwischen dem Ort Sicke und dem Erholungsgebiet in den Herzogsbergen geben.

## Ökologische Mauerentfeuchtung

**RAPIDOsec** gewährleistet die erfolgreiche Trockenlegung von Häusern bei aufsteigender Feuchtigkeit!

- Zahlung erst bei Erfolgsnachweis!
- Gesundes Raumklima!
- Schonende Trocknung!
- Schneller Erfolg!
- Günstiger Festpreis!
- Kostenlose Angebots-erstellung

Feuchte Wände  
oder  
nasser Keller?

Tel. 05121 - 2841032 • [www.RAPIDOsec.info](http://www.RAPIDOsec.info) • [info@RAPIDOsec.info](mailto:info@RAPIDOsec.info)

## Zur Verstärkung unseres Teams suchen wir Dachdecker und Zimmerer!



### Jaggi Holzbau

Zimmermeister und Betriebswirt

Ringstraße 10  
38384 Gevensleben  
OT Watenstedt

Tel.: 0 53 54-7 59 28 40  
[jaggiholzbau@gmx.de](mailto:jaggiholzbau@gmx.de)  
[www.jaggi-holzbau.de](http://www.jaggi-holzbau.de)

- Dachstühle
- Dacheindeckung
- Fachwerkbau & -sanierung
- Baudenkmalpflege
- Fassadenbekleidung
- Balkone, Terrassen, Carports
- Trockenbau & Innenausbau
- Einbau von Fertigelementen
- Modernisierung nach EnEV
- Reparaturen
- Beratung & Planung

**SCHÜCO**

Fenster & -Türen,  
Wintergärten & Überdachungen  
aus Aluminium und Kunststoff  
ab Werk Helmstedt

Beratung, Herstellung, Aufmaß  
und Montage

**Witton**

Witton Bauelemente GmbH  
Dieselstraße 3  
38350 Helmstedt  
Tel.: 05351 55 61 0 Fax 55 61 51  
[info@witton.de](mailto:info@witton.de) [www.witton.de](http://www.witton.de)

Seit 20 Jahren sind Immobilien meine Leidenschaft.  
Auch 2021 sind wir weiterhin für Sie da.  
Sie brauchen eine Markteinschätzung Ihrer Immobilie?  
Sprechen Sie uns unverbindlich an.

**Elke Köchy**  
Alte Siedlung 12, 38170 Ampleben | Handy: 0151/16717778  
Telefon: 05332/968860 | 05332/8833933  
E-Mail: [immo-treu@t-online.de](mailto:immo-treu@t-online.de)

**Immobilien-Treuhand GmbH**  
Schöppenstedt

[www.immo-treu.de](http://www.immo-treu.de)

Bei uns bekommen Sie  
alle Materialien  
für Ihr  
**ZAUNBAUPROJEKT!**

**Große Indoorausstellung**  
Hansestraße 75 | 38112 Braunschweig  
Telefon: 0531 / 877 00 30  
[www.tgm-braunschweig.de](http://www.tgm-braunschweig.de)  
[info@tgm-braunschweig.de](mailto:info@tgm-braunschweig.de)

**THEIN GRIMM MARRE**

ZÄUNE • TORE • TERRASSEN • CARPORTS • GARTENHÄUSER • PAVILLONS • KINDERSPIELGERÄTE

**Tischlerei HARBIG GmbH**

Fenster • Türen • Tore  
Rollläden • Innenausbau  
Bestattungen

Gartenstraße 29 • 38364 Schöningen  
Tel.: 0 53 52-44 11 • Fax: 0 53 52-5 81 43  
E-Mail: [gunterbruns\\_harbig@t-online.de](mailto:gunterbruns_harbig@t-online.de)

**DUO KLINKER DÄMMSYSTEM**

**DAS KLINKER-DÄMMSYSTEM**

Spart CO<sub>2</sub>

natürlich mit gebrannten deutschen Klinkern!  
Überzeugend schön und innovativ

✓ **JETZT NEU**  
Steuerbonus  
ab 01.01.2020!

Michael Kraus  
Backhausweg 10  
38162 Cremlingen  
Mail: [kraus@duoklinker.de](mailto:kraus@duoklinker.de)  
Tel. 0 53 06 / 9 32 26 21

[www.duoklinker-kraus.de](http://www.duoklinker-kraus.de)

Ideen für  
Dach und  
Terrasse

**Angerstein**  
Dachdeckerei

Telefon 05306 99 09 65, [dachdeckerei-angerstein.de](http://dachdeckerei-angerstein.de)

...himmlische Ideen  
tapeziert und gestrichen.

**angel's**

Angelika Schröter  
Königsutter/Rhode  
[www.ihre-malermeisterin.de](http://www.ihre-malermeisterin.de)

Ihre Malermeisterin  
Tel. 0 53 65/20 87-01  
[angels@ihre-malermeisterin.de](mailto:angels@ihre-malermeisterin.de)

Mein schöner Garten 2021  
Treppen- & Terrassenbau

[www.isensee-gartenbau.de](http://www.isensee-gartenbau.de)

**Kamine**  
**Kachelöfen**  
**Planung**

individuelle Beratung

**ÖkoWärmehaus**  
Inh. Götz Katzke

ÖkoWärmehaus Inhaber Götz Katzke  
Am Lohen 2 | 38350 Helmstedt | Mobil: 0160 8557121 | [g.katzke@gmx.de](mailto:g.katzke@gmx.de)

**VAN DER HORST WOHNEN**

**Van der Horst Wohnen**  
macht wohnen schöner!

Zögern Sie nicht und lassen Sie sich von unseren Angeboten überzeugen. Wir haben **Wohnungen von 1 bis 6 Zimmer** in Salzgitter-Gebhardshagen, Bad und Thiede.

[www.salzgitter-wohnen.de](http://www.salzgitter-wohnen.de)  
Tel. 05341 2989 003

**Dachdeckermeister**  
Andreas Drube

Mitarbeiter im Dachdeckerhandwerk gesucht

- gern auch Quereinsteiger • tolles Team
- auf 450-€-Basis • 15,- €/Std.
- Führerschein • fit + zuverlässig

Tel. 05352- 9062290 oder 0151-21781291 • Mail: [dachhilfe@freenet.de](mailto:dachhilfe@freenet.de)

**FISCHER**

**Einfach Super!**  
**Neue Fenster von FISCHER!**

Jetzt Fenster tauschen und viele Vorteile genießen:  
mehr Energieeffizienz • mehr Wohnkomfort  
mehr Sicherheit • mehr Schallschutz • mehr Design  
**Wir beraten Sie gern persönlich!**

**FISCHER Fenster + Türen GmbH**  
Am Wannekop 11 • 38315 Schladen • Tel. 05335/92 50-0  
[www.fischer-schladen.de](http://www.fischer-schladen.de)

**Firma Runge**

Rollladen- und Jalousiebaumeister  
Joachim Probst  
38364 Schöningen

Büro: Schäferbreite 9a  
Telefon: (0 53 52) 35 55 Fax: (0 53 52) 15 01  
Werkstatt: Wilhelmstr. 19 Telefon: (0 53 52) 35 56

Ihr Fachbetrieb für:  
Rollläden, Fenster, Markisen  
Haustüren, Rollläden, Insektenschutz  
Reparatur von Fenstern und Rollläden

Zur Zeit **30%**  
auf Fenster

**Holz Janik**

Ohrsleber Weg 3  
38364 Schöningen  
Tel. 0 53 52/39 91  
Fax 0 53 52/39 93

[www.holz-janik.de](http://www.holz-janik.de)

Unser Geschäft bleibt während  
des Lockdowns geöffnet für

- den Verkauf von Futtermitteln und Tierbedarf
- gewerbliche Kunden mit Gewerbeschein
- Privatkunden können tel. bestellen, wir liefern.

Ab 100 Euro Auftragswert sogar frachtfrei.



# VERMISCHTES

## Die EVJ startete in den Osterferien ins neue Jahr

Vertraute und neue Stimmen. Teilnehmer, die tobend durch den Pfarrgarten laufen. Spiel und Spaß mit der Evangelischen Jugend in der Propstei Schöppenstedt (EVJ). Das klingt, als wäre es im Vor-Coronazeitalter passiert – ist es aber nicht. Nun zieht die EVJ Bilanz ihrer ersten beiden Osteraktionen.

### Schöppenstedt

Am Montag, dem 29. März, hatte die Evangelische Jugend Schöppenstedt zum Jahresauftakt geladen. Dem Ruf folgten viele Kinder und Jugendliche und fanden sich nachmittags im Pfarrgarten ein. Erst nach einem negativen Selbsttest ging es rein. Teamer und Teilnehmer testeten sich gleichermaßen tapfer durch die Nase, bis es kitzelte und die Augen tränten. Niemand musste wieder umkehren, und so konnte dann – bewaffnet mit Mund-Nasen-Schutz und auf Abstand – einer kurze Andacht von Pfarrer Axel Bothe aus Groß Dahlum bei bestem Wetter gelauscht werden. »Seid barmherzig, wie auch euer Vater barmherzig ist« lautet die diesjährige Jahreslosung, die in der Andacht aufgegriffen wurde. Gezeigt wurde ein Motiv einer Gießkanne, die Herzen ausgießt: Wer Liebe gießt, wird Liebe ernten. Und damit auch die Teilnehmer etwas ernten können, stiftete Bothe Sonnenblumenkerne und Weizenkörner.

Nach der Andacht standen den

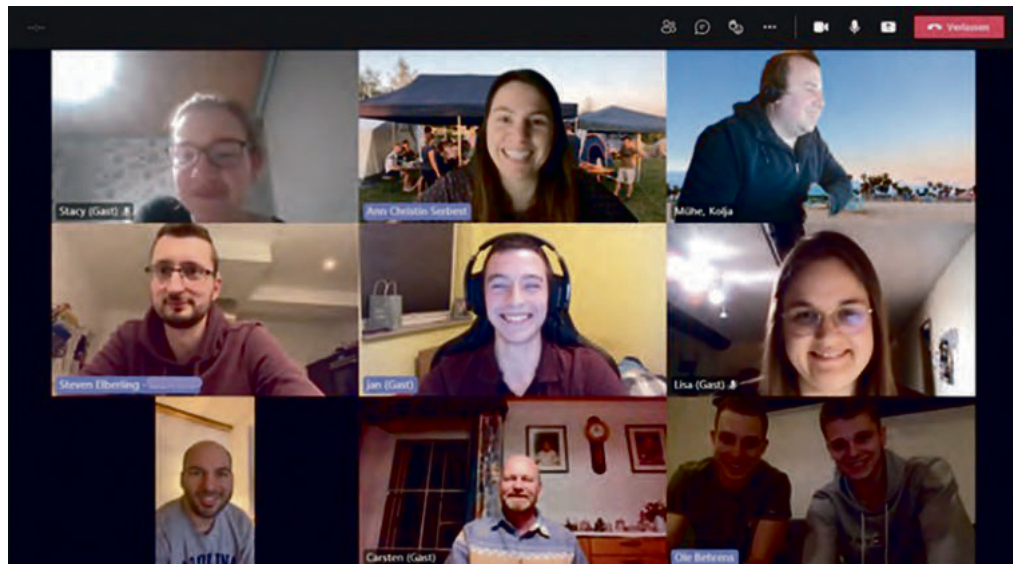
Teilnehmern die Möglichkeiten des Gartens offen. Die Teamer hatten Stationen vorbereitet, an denen die Teilnehmer – auf Abstand und mit Maske – verschiedene Spiele und Aktionen durchlaufen konnten. Ein besonderer Höhepunkt war dabei die Station »Gestalte deinen Jahrespass«. Denn erstmals haben die Kinder und Jugendlichen dieses Jahr die Möglichkeit, bei den Freizeiten und Aktionen der EVJ Stempel für ihre Teilnahmen zu sammeln. Den ersten Stempel gab es dann auch direkt am Montag in den frisch selbst dekorierten und personalisierten Pässen. Außerdem konnte Fußball-Golf gespielt werden. Poolnudel-Fangen, Dosenwerfen und auch Großgruppenspiele wurden u. a. ebenfalls durchgeführt. »Einfach mal wieder mit der EVJ etwas unternehmen. Bei bestem Wetter. Das tat gut. Ein gelungener Auftakt ins noch frische EVJ-Jahr«, heißt es in der Pressemeldung der Evangelischen Jugend.

Viel Zeit für Langeweile blieb nicht, denn am darauffolgenden ging es direkt weiter. Der

Hörspieltag stand auf dem Programm. Wieder waren alle Teamer und Teilnehmer negativ getestet, und wieder konnte der Spaß bei sonnigem Wetter beginnen. In zwei Gruppen erarbeiteten die Teilnehmer dann ihre eigenen Hörspiele über die Ostergeschichte – von der Konzeption bis hin zur Aufnahme. Spannende Geräusche konnte man im Garten auffangen und für ein Hörspiel verwenden, z. B. an einer Baumrinde imitieren, wie das Kreuz Jesu über den Boden schleift, weil es so schwer ist. Texte wurden eingesprochen, Klänge erzeugt und Geräuschkulissen kreiert.

Nach einem Mittagessen wurden die finalen Momente der Hörspiele aufgenommen und vertont. Am Ende scheiterte es leider an der Technik, sodass die Teilnehmer am Nachmittag zunächst ohne ihr eigenes Hörspiel in den Händen die Veranstaltung verlassen mussten. Die Teamer arbeiteten jedoch anschließend fleißig am »Schneidpult« und versendeten die Hörspiele auf USB-Sticks und CDs.

### Schöppenstedt



Pandemie hin, Corona her – die Schöppenstedter »FiSch«-Radtour (Ferien in Schöppenstedt) ist vorbereitet, und die Organisatoren gehen davon aus, die Ferienfahrt vom 24. bis 31. Juli durchzuführen. Die Strecke wird die Teilnehmer diesmal auf den Campingplatz nach Sehlendorf an die Ostsee führen. Vorher werden wieder vier Zeltplätze für die Übernachtungen angefahren. »Wir sind voller Vorfreude. Die Tour ist seit Wochen komplett ausgebucht. Die augenblicklichen Gespräche laufen zwar noch online über Zoom, aber hier hoffen wir auf ein hoffentlich bald wieder mögliches Treffen«, so Sprecher Kolja Mühe. Geplant werden in den Online-Konferenzen derzeit die kompletten Tagesprogramme. Und dabei sind sich alle Betreuerinnen und Betreuer sicher, dass viele bunte und spannende Tage vor der dann 29. »FiSch«-Radtour liegen.

## Medizinische Masken den Grundschulen gespendet

Jonas Kawa, Marketingleiter des Braunschweiger Unternehmens Arctic GmbH, übergab eine Spende von je 1500 medizinische Masken an die Grundschulen Sickte und Dettum. Die Masken sind hauptsächlich für die Schüler gedacht.

### Samtgemeinde Sickte

Eigentlich ist die Firma Arctic auf die Entwicklung und Fertigung von Computer-Kühlsystemen spezialisiert, aber bereits im vergangenen Sommer hat das Unternehmen mit der Produktion von medizinischen Masken begonnen und bereits viele gemeinnützige Organisationen und Schulen in der Region unterstützt. Die Qualität der Mund-Nasen-Bedeckung ist durch das Deutsche Hohenstein-Labor bestätigt worden, sodass die Schüler sicher geschützt sind.

»Etwas für das Gemeinwohl zu tun, ist bereits gute alte Tradition im Unternehmen«, so Kawa: »So lag es nahe, auch in dieser schwierigen Zeit etwas beizutragen. Der Bedarf an Schutzmasken ist riesig und stellt viele gemeinnützige Organisationen vor enorme Kosten, und da wollten wir helfen.« Christine Heidenreich,

Schulleiterin der Grundschule Sickte, und Günther Kampen, Schulleiter der Grundschule Dettum, bedankten sich recht herzlich auch im Namen aller Schüler für die großzügige Spende.



Jonas Kawa (l.) von der Firma Arctic und Meik Hoffmeister, Hausmeister der Grundschule Dettum

Auch als Kona Elektro Advantage  
Vorführgewagen & Tageszulassung  
ab 25.880,- Euro



Der Hyundai KONA Elektro.

Selbst das ist zukunftsweisend:  
jetzt mit 8 Jahren Garantie.\*

Auf dem Weg in die automobilen Zukunft sind Sie mit dem Hyundai KONA Elektro besonders zuverlässig unterwegs. Dank einzigartigen 8 Jahren Garantie, mit 0 lokalen CO<sub>2</sub>-Emissionen sowie einer enormen Reichweite. Zur temperamentvollen Dynamik des KONA Elektro kommen viele intelligente Sicherheitssysteme. Und das alles zu einem besonders günstigen Preis. Ein weiterer Grund, jetzt auf Zukunft umzusteigen.

Hyundai KONA Elektro, Reduktionsgetriebe, 150 kW (204 PS)

Unser bisheriger Preis: 42.490 EUR  
abzgl. Aktionsprämie: - 6.540 EUR

**Aktionspreis jetzt: 35.950 EUR<sup>1</sup>**

Kraftstoffverbrauch für den Hyundai KONA Elektro, Reduktionsgetriebe, 150 kW (204 PS): Stromverbrauch kombiniert: 14,7 kWh/100 km; CO<sub>2</sub>-Emission kombiniert: 0 g/100 km; CO<sub>2</sub>-Effizienzklasse: A+. Die angegebenen Verbrauchs- und CO<sub>2</sub>-Emissionswerte wurden nach dem vorgeschriebenen WLTP-Messverfahren ermittelt.

**Autohaus Stark GmbH**

Fischersteg 9  
38154 Königslutter  
Telefon 05353 / 951016



Fahrzeugabbildung enthält z. T. aufpreispflichtige Sonderausstattung.

<sup>1</sup> Aktionsprämien-Angebot gültig bis 31.05.2021. Nicht kombinierbar mit anderen Prämien, nur solange der Vorrat reicht.

**8 Jahre Garantie\***

\*Fahrzeuggarantie ohne Aufpreis und ohne Kilometerlimit: Die Hyundai Herstellergarantie mit 5 Jahren Fahrzeuggarantie (3 Jahre für serienmäßiges Car-Audio-Gerät inkl. Navigation bzw. Multimedia sowie für Typ-2-Ladekabel und 2 Jahre für die Bordnetz-Batterie), 5 Jahren Lackgarantie (gemäß den jeweiligen Bedingungen im Garantie- und Serviceheft), 5 kostenlosen Sicherheits-Checks in den ersten 5 Jahren gemäß Hyundai Sicherheits-Check-Heft. Ohne Aufpreis und ohne Kilometerlimit greift für den KONA Elektro im Anschluss an die Hyundai Herstellergarantie zusätzlich die 3-jährige Anschlussgarantie der Real Garant Versicherung AG (Strohgäustraße 5, 73765 Neuhausen). Die Leistungen der Anschlussgarantie weichen von der Herstellergarantie ab (Details hierzu unter <https://www.hyundai.de/garantiebedingungen>). Zudem 8 Jahre Mobilitätsgarantie mit kostenlosem Pannen- und Abschleppdienst (gemäß den jeweiligen Bedingungen im Garantie- und Serviceheft).

Garantie ohne Aufpreis für KONA Elektro: 8 Jahre oder bis zu 160.000 km für die Hochvolt-Batterie, je nachdem was zuerst eintritt.

Für Taxis und Mietwagen gelten generell abweichende Regelungen gemäß den Bedingungen des Garantie- und Servicehefts.



# ProExakt

Digital- & Printmedien

Hinter der Bahn 13 | 38170 Schöppenstedt | Tel. 05332/9686-432 | info@proexakt.de

Sie sind noch auf der Suche nach einer vielseitigen

## Druckerei?

Kommen Sie zu uns, bei uns finden Sie alles unter einem Dach. Von der Gestaltung bis zum Druck können Sie alles beruhigt in unsere Hände legen.

Wir drucken nicht nur in hoher Qualität, sondern auch schnell und günstig.



Plakate



### Gutscheine/Einladungskarten



Flyer



PLAKATE | AUFKLEBER | BLÖCKE | BOXEN UND AUFSTELLER | EINTRITTSKARTEN  
ETIKETTEN | BÜCHER, BROSCHÜREN, MAGAZINE | HAFTNOTIZEN  
DURCHSCHREIBESÄTZE | FALTBLÄTTER UND FLYER | GRÜß- UND EINLADUNGSKARTEN | MAPPEN  
PLASTIK- UND POSTKARTEN | PROSPEKTE UND BEILAGEN  
Speise- und Getränkekarten | Stempel und Zubehör | Visitenkarten | ... und vieles mehr



## Von der Jägerschaft neu errichtetes Storchennest fand sofort großes Interesse

Störche gelten als liebenswerte Vögel, denn es wird ihnen Hilfe bei der Erfüllung von Kinderwünschen nachgesagt. Und auf Feldern und Wiesen sind sie bei der Reduzierung von Mäuseplagen fleißig im Einsatz. Die Jägerschaft fördert als Mitglied des Deutschen Naturschutzbundes die Artenvielfalt von Tieren und Pflanzen. So auch kürzlich im Landkreis Helmstedt bei der Aufstellung eines neuen Storchennestes auf einem privaten Grundstück in Rennau.

### Rennau

Bedarf war vorhanden, denn im vergangenen Jahr hatte ein Adebarpaar in dieser Feldmark auf einem Starkstrommast ein Nest eingerichtet. Wegen der Gefahren für die Technik und auch für die Störche musste das »Bauwerk« entfernt werden. Daraus ergab sich eine neue Aufgabe für den Storchbetreuer Manfred Spey aus Helmstedt.

Ein Standort wurde mithilfe von Landwirt Christian Michel gefunden: Bei Heiner Ady, direkt an der Dorfdurchgangsstraße, waren alle Voraussetzungen für das neue Projekt vorhanden.

Der Rennauer bietet schon verschiedenen Vogelarten Brutgelegenheiten. »Bei uns halten sich bereits Turmfalken, Schwarzmilane, Mehlschwalben und einige weitere Arten auf«, freut er sich. Auh für Schleiereulen hat er erfolgreich in seiner Scheune eine Nisthilfe gebastelt.

Kurz vor Ostern herrschte bei der Familie Ady Hochbetrieb. Mit schwerem Gerät schafften die Stadtwerke Wolfsburg unentgeltlich den 14 Meter langen Mast heran und stellten ihn in einem zwei Meter tief gegrabenen Loch auf. Zuvor war der Weidenkorb mit 1,4 Metern im Durchmesser an der Spitze fach-

männisch befestigt. »Das hält«, so der »Storchenvater«, der seit 2015 für die Niedersächsische Naturschutzbehörde mit Sitz in Hannover tätig ist.

Im Landkreis Helmstedt betreut er 16 Storchennester und hat in den zurückliegenden Jahren bereits 44 Jungstörche beringt. Das war ihm auch an dem neuen Standort wichtig, weil dafür für einen Hubwagen die Zufahrt möglichst sein muss. »Hier ist auch sonst ein perfekter Standort mit freier Sicht, freiem Anflug und gutem Nahrungsangebot«, stellte Spey nach verrichteter Arbeit zufrieden fest.

Zur Begutachtung waren auch

die Sponsoren von der Kreisjägerschaft Helmstedt und dem Landvolkverband Braunschweiger Land Hubert Böning, Heinz-Otto Krügener und Mark Widdecke dabei. »Wir Jäger sehen beim Naturschutz das große Ganze und fördern es gern«, führte der Vorsitzende Böning vor Ort aus.

Handwerker der Ornithologischen Arbeitsgemeinschaft Barnbruch (OAG) waren im Einsatz, und Friedhelm Mielchen aus Ahmstorf lieferte die Metallkonstruktion zur Befestigung des Korbes auf der Mastspitze.

Schon nachmittags war klar, der Plan ging auf: Ein Storch besichtigte den neuen Nistplatz. wg



Das Aufrichten des 14 Meter langen Pfahls mit dem Storchennest an der Spitze war eine Herausforderung  
Foto: Gantz

## AB AUFS RAD



### Unsere Werkstatt hat geöffnet!

Bestellung können per Mail oder Telefon aufgegeben und später vor dem Geschäft abgeholt werden. **Nutzen Sie auch unseren Lieferservice!** Beratung per Telefon möglich. Videochat via Zoom nach Absprache.

### Henze Das Rad • Inh. Manuel Schuhmann

Ahlumer Straße 96 • 38302 Wolfenbüttel  
Telefon: 053 31/6 49 62 • [www.fahrrad-henze.de](http://www.fahrrad-henze.de)  
Mo. bis Fr. 9 bis 13 Uhr und 15 bis 18 Uhr / Sa. 9 bis 13 Uhr

## Fahrrad fahren hat viele Vorteile

Eingefleischte Radfahrer benutzen ihren Drahtesel, ob es stürmt, regnet oder schneit – Respekt. Doch wenn die Sonne zum Vorschein kommt und die Temperaturen steigen, greifen auch viele andere auf ihr Rad zurück. Und das ist gut so.



### Region

Es gibt viele gute Gründe, eher das Fahrrad als das Auto zu verwenden. Es tut dem Fahrer, der Umwelt und der Verkehrslage gut. Denn: Ein Rad verbrennt kein Benzin und erzeugt praktisch keinen Feinstaub und gar kein CO<sub>2</sub>. Das Einzige, was beim Radfahren verbrannt wird, sind Kalorien. Die Bewegungsabläufe sind gelenkschonend, Ihre Kondition wird gestärkt und Sie kommen an die frische Luft. Auch die nervenaufreibende Parkplatzsuche zu Hause, am Supermarkt oder am Arbeitsplatz entfällt. Sie merken: Auf das Rad umzusatteln, bringt viele Vorteile mit sich.

Die Landkreise Wolfenbüttel und Helmstedt haben radtechnisch einiges zu bieten. Sei es eine Tour mit anspruchsvollem Höhenprofil von Schöppenstedt, vorbei am natürlichen Lutter- und Kaiserdom und zum Marktplatz Königslutter und

wieder zurück über das Rittergut Lucklum oder eine schöne Rundreise zwischen Helmstedt und Schöningen entlang der tollen Natur rund um den Lappwaldsee. Die Möglichkeiten sind vielfältig in unserem ländlichen Raum. Und dass in dieser Region eine gute Fahrradkultur herrscht, beweisen nicht nur zahlreiche (Renn-)radfahrer, sondern auch der stark geförderte Radwegeausbau sowie die bundesweit erste Lehrstelle für Radverkehrsmanagement an der Ostfalia-Hochschule für angewandte Wissenschaften in Wolfenbüttel.

Die nötige Ausrüstung bieten kompetente Radgeschäfte in der Region, etwa Rad-Spezi Mesmer in Braunschweig-Wenden oder das Fahrradfachgeschäft »Henze – das Rad« in Wolfenbüttel. Sowohl die Beratung als auch die Auswahl und der Service werden hier großgeschrieben. Also: ab aufs Rad. sl



Über 600 m<sup>2</sup>  
Verkaufsfläche!

Individuelle Beratung,  
beeindruckende Ausstellung,  
aktuelle Modelle und  
professioneller  
Service.



E-Bikes, Trekking-Bikes, City-Bikes, Rennräder,  
Kinderräder, Speed-Bikes, Cross-Bikes u.v.m.

[www.rad-spezi.de](http://www.rad-spezi.de)

Rad Spezi Mesmer • Inhaber: Eugen Mesmer  
Hauptstrasse 51 • 38110 Braunschweig / Wenden

Ihr E-BIKE-Spezialist in Braunschweig!



MENSCH, TRINK

# WOLTERS *Helles*

**JETZT NEU!**





## Vor den Löwen liegen nun einige Wochen der Wahrheit im Abstiegskampf

Für Zweitliga-Aufsteiger Eintracht Braunschweig steht im Kampf um den Klassenerhalt die entscheidende Phase im Saisonendspurt an. Sieben Spieltage vor Ende der Spielzeit rangiert das Team von Trainer Daniel Meyer mit 26 Punkten auf dem Abstiegsrelegationsrang und hat das rettende Ufer trotz des jüngsten Rückschlages bei der 0:2-Niederlage beim FC St. Pauli immer noch fest im Blick.

### Braunschweig

Es war nicht einmal eine Viertelstunde gespielt, als die Chancen der Braunschweiger Eintracht auf Punkte am Millerntor im Montagabendspiel auf ein Minimum sanken. Omar Marmoush und Daniel-Kofi Kyereh

sorgten mit ihren frühen Treffern schnell für klare Verhältnisse zugunsten der formstarken Kiezkicker, die anschließend in den Verwaltungsmodus schalteten und die überforderten Löwen bis zum Schlusspfiff kaum zur Entfaltung kommen ließen.

So stand für die Eintracht-

Profis am Ende eine ebenso bittere wie verdiente Niederlage im prestigeträchtigen Nordderby zu Buche, das für den BTSV ohnehin unter keinen guten Vorzeichen gestanden hatte. Trainer Daniel Meyer sowie Jannis Nikolaou und Fabio Kaufmann konnten die Reise nach Hamburg nicht antreten. Zwei aus diesem Braunschweiger Trio sind mit dem Coronavirus infiziert, einer von ihnen ist als Kontaktperson eines Infizierten in Isolation. Zudem fehlten die gesperrten Danilo Wiebe und Brian Behrendt sowie der verletzte Ji Dong-Won.

Die Ausfälle der zahlreichen tragenden Säulen im Mannschaftsgefüge waren für die Eintracht beim Gastspiel in der Hansestadt schlichtweg nicht zu kompensieren, und so musste der Aufsteiger nach zuvor fünf Spielen ohne Niederlage auf dem Weg zum angestrebten Klassenerhalt einen herben Dämpfer einstecken. Umso wichtiger ist es für die Braunschweiger nun, den Blick wieder nach vorne zu richten und im Abstiegsgepöhl am kommenden Sonntag beim punktgleichen VfL Osnabrück

wieder an die bisher weitestgehend guten Leistungen in der Rückrunde anzuknüpfen.

Aus den bisher zehn Spielen der zweiten Saisonhälfte holte die Eintracht zwölf Punkte und kletterte zwischenzeitlich sogar auf einen Nichtabstiegsplatz. Hauptgrund für die Trendwende nach einer schwachen Hinrunde, die mit lediglich 14 Punkten auf Tabellenplatz 17 abgeschlossen worden war, ist die neu gewonnene Stabilität in der Defensive. Während die Blau-Gelben in der Hinrunde 36 Gegentreffer kassierten, kamen in der Rückserie bisher nur zehn weitere hinzu. Ein Faktor, den auch Stürmer Nick Proschwitz positiv hervorhebt. »Mittlerweile hat sich unsere Defensivabteilung gefunden, und die Abstimmung innerhalb des gesamten Teams im Spiel gegen den Ball funktioniert besser«, konstatierte der treffsicherste Offensivakteur der Braunschweiger im Interview mit dem Stadtspiegel.

Mit sieben Treffern und zwei Vorlagen führt der 34 Jahre alte Oldie nach 27 Spieltagen die interne Scortabelle an und hat damit



Ein seltener Grund zum Feiern: Das Team der Eintracht bejubelt den Ausgleichstreffer im Spiel gegen Darmstadt 98 – einer von bisher nur 23 Treffern im Saisonverlauf

Fotos (2): Eintracht Braunschweig/Agentur Hübner

allein fast ein Drittel der insgesamt äußerst mageren 23 Treffer erzielt. Um in den kommenden sieben Partien weitere wichtige Punkte für den Klassenerhalt zu sammeln, gilt es für die Braunschweiger Eintracht, nun auch im Offensivbereich zuzulegen und aus einer gefestigten Defensive

heraus mehr Durchschlagskraft vor dem gegnerischen Tor zu entwickeln. Denn nur mit Zählbarem auf der Habenseite ist der Pflichtsieg im »Sechs-Punkte-Spiel« in Osnabrück und die damit verbundene Rückkehr in die Erfolgsspur auf dem Weg zum Ligaverbleib möglich. sn

## Nick Proschwitz: »Ich kann mir mein Karriereende bei der Eintracht vorstellen«

Seit Sommer 2019 läuft Nick Proschwitz im Trikot der Braunschweiger Eintracht auf. Mit den Löwen feierte der weit gereiste Vollblutstürmer, der in seiner Karriere u. a. in England, den Niederlanden und Belgien auf Torejagd ging, im vergangenen Jahr den Zweitligaaufstieg und will nun mit seinem Torinstinkt dafür sorgen, dass der BTSV am Saisonende den Klassenerhalt feiern kann. Im Interview mit dem Stadtspiegel spricht der 34-Jährige über die Gründe für die Leistungssteigerung seines Teams im bisherigen Rückrundenverlauf, seine Rolle innerhalb der Mannschaft und ein mögliches Karriereende bei den Blau-Gelben.

### Braunschweig

Herr Proschwitz, nach einer durchwachsenen Hinrunde, die mit nur 14 Punkten auf Abstiegsplatz 17 beendet wurde, hat Ihr Team in den ersten zehn Spielen der Rückrunde bereits zwölf Zähler geholt und steht nach der Niederlage vergangenen Montag beim FC St. Pauli vorerst auf dem Relegationsplatz. Wie bewerten Sie die positive Entwicklung mit einer zwischenzeitlichen Serie von fünf Spielen ohne Niederlage in den vergangenen Wochen?

Wir sind als Aufsteiger mit einem stark veränderten Kader und einem neuen Trainerteam in die Zweitligasaison gestartet. Uns war von Anfang an klar, dass es für uns nur um den Klassenerhalt geht. Daher war es immer unser Ziel, den Anschluss an das rettende Ufer nicht aus den Augen zu verlieren. Das ist uns in der Hinrunde trotz einiger Schwächephasen, anders als zum Beispiel Mitaufsteiger Würzburg, auch gelungen. Unsere Geduld und die Arbeit, die wir seit Saisonbeginn investieren, zahlt sich jetzt aus und schlägt

sich auch auf unserem Punktekonto nieder. Daher bin ich fest davon überzeugt, dass wir bis zum Schluss die nötigen Punkte holen werden, um in der Liga zu bleiben.

Ein wichtiger Baustein für den Aufwärtstrend ist augenscheinlich eine gefestigtere Defensive, die in der Rückrunde bisher erst zehn Gegentreffer zuließ. Woher kommt die neue Stabilität?

Die Probleme in unserer Defensivabteilung waren bis auf wenige Ausnahmen im Verlauf der Hinrunde sicherlich unser größtes Manko. Hinzu kam, dass das Matchglück oft nicht auf unserer Seite war und wir in einigen Partien gleich mit dem ersten Schuss des Gegners in Rückstand gerieten. Insgesamt haben wir schlichtweg zu viele einfache Fehler produziert, die zu Gegentoren geführt haben. Mittlerweile hat sich unsere Defensivabteilung mit den beiden Neuzugängen gefunden und stabilisiert, die Abstimmung innerhalb des gesamten Teams im Spiel gegen den Ball funktioniert besser. Alle Spieler hängen sich



Routinier Nick Proschwitz ist mit sieben Toren derzeit der treffsicherste Offensivakteur in den Reihen der Eintracht

Fotos (2): Eintracht Braunschweig/Agentur Hübner

den. Insgesamt bin ich jedoch überzeugt, dass wir offensiv gut genug aufgestellt sind, um die nötigen Tore für den Klassenerhalt zu erzielen.

Mit sieben Toren und zwei Assists sind Sie derzeit der beste Scorer bei der Eintracht. Wie zufrieden sind Sie mit Ihren bisherigen Leistungen?

Insgesamt bin ich mit meiner Leistung im Saisonverlauf zufrieden, auch wenn es sicherlich noch das eine oder andere Tor hätte mehr sein können. Ich glaube, dass meine Rolle in der Mannschaft eine wichtige ist, und ich fühle mich wohl. Ich bin glücklich, wenn ich mit meinen Toren und Vorlagen meinen Teil dazu beitragen kann, dass wir als Team wichtige Punkte holen und am Ende der Saison das Ziel Klassenerhalt erreichen.

Sie haben bereits angesprochen, dass Sie sich im Team sehr wohlfühlen. Heißt das, Sie wollen Ihren im Sommer auslaufenden Zweijahresvertrag verlängern und auch in der kommenden Saison, unabhän-

gig von der Ligazugehörigkeit, im Trikot der Eintracht auflaufen?

Von meiner Seite aus würde ich gerne bei der Eintracht weitermachen. Wir sind bereits in sehr guten Gesprächen. Die endgültige Entscheidung steht noch aus, allerdings bin ich zuversichtlich, dass es für mich in der nächsten Saison dann hoffentlich auch in der 2. Bundesliga bei den Braunschweigern weiter geht.

Sie waren in Ihrer bewegten Profilaufbahn nicht nur in Deutschland, sondern auch in der europäischen Fußballwelt viel unterwegs. Können Sie sich mit jetzt 34 Jahren vorstellen, bis zu Ihrem Karriereende in Braunschweig zu bleiben?

Ich fühle mich in Braunschweig sehr wohl, und es macht mir großen Spaß, in dem Umfeld hier mit der Mannschaft, dem Staff und allen Verantwortlichen zu arbeiten. Ich kann mir definitiv gut vorstellen, so lange ich noch spiele, bei der Eintracht zu bleiben.

Das Gespräch führte Sebastian Nickel



Nick Proschwitz im Heimspiel gegen den SV Darmstadt 98

voll rein, um den Kasten sauber zu halten, und wir treten insgesamt geschlossener auf.

Während die Baustelle Defensive größtenteils behoben wurde, kränkelt die Offensive mit mageren 23 Toren weiterhin mächtig. Wo gilt es, die Hebel anzusetzen, um im Saisonendspurt mehr Durchschlagskraft zu erzeugen?

Erst einmal gilt es festhalten, dass unsere gesamte Ausrichtung eher defensiv ist. Trotzdem gibt es in unserer Offensive natürlich noch viel Luft nach oben. In einigen Rückrundenspielen haben wir aus meiner Sicht schon besser nach vorne gespielt und auch mehr Chancen kreierte. Ohne Zweifel müssen wir aber weiter an der Qualität arbeiten, damit der letzte Ball und der Torabschluss noch effizienter wer-

### Braunschweig

## Diese sieben Spiele kommen noch

Sonntag, 11. April, 13.30 Uhr:  
VfL Osnabrück gegen Eintracht Braunschweig

Freitag, 16. April, 18.30 Uhr  
Eintracht Braunschweig gegen SC Paderborn

Dienstag, 20. April, 18.30 Uhr  
Greuther Fürth gegen Eintracht Braunschweig

Freitag, 23. April, 18.30 Uhr  
Eintracht Braunschweig gegen Erzgebirge Aue

Samstag, 8. Mai, 13.00 Uhr  
Fortuna Düsseldorf gegen Eintracht Braunschweig

Sonntag, 16. Mai, 15.30 Uhr  
Eintracht Braunschweig gegen Würzburger Kicker

Sonntag, 23. Mai, 15.30 Uhr  
Hamburger SV gegen Eintracht Braunschweig





**ERGOTHERAPIE**  
Nadine Spangenberg

... Nadine Spangenberg  
im Gesundheitszentrum am Schloss, Westendorf 35, 38364 Schöningen  
Tel.: 0 53 52-9 06 65 41 • Mobil: 01 60 - 95 00 92 30  
E-Mail: ergotherapiepraxis-spangenberg@web.de

Mein schöner Garten 2020  
Blumige Geschenke

[www.isensee-gartenbau.de](http://www.isensee-gartenbau.de)

Wir haben für Sie geöffnet von  
Montag bis Freitag von 13 bis 18 Uhr.

**Auch in diesem Sommer 2021**  
Flughafen-Transfer ab Schöningen  
nach Hannover, Hin- und Rückfahrt:  
bis 4 Pers. **149,- €** bis 8 Pers. **179,- €**

**Mallorca – Cala Ratjada** **Unser Tipp!**  
allsun Hotel Illot Park \*\*\*\*  
ab Hannover/Leipzig, z. B. am 27.9.2021  
All inklusive p. P. ab **596,- €**  
**1 Woche**

**Insel Rhodos – Faliraki** **Herbstferien**  
Mitsis Faliraki Beach Hotel & Spa \*\*\*\*\*  
ab BER, z. B. am 21.10.2021  
All inklusive p. P. ab **590,- €**  
**1 Woche**

**Türkei – Side** **Herbstferien**  
Royal Dragon \*\*\*\*\*  
ab BER, z. B. am 20.10.2021  
All inklusive plus p. P. ab **557,- €**  
**1 Woche**

**Fuerteventura – Playa de Esquinco**  
allsun Hotel Esquinco Beach \*\*\*\*  
ab Hannover/Leipzig, z. B. am 12.9.2021  
All inklusive p. P. ab **688,- €**  
**1 Woche**

## Sommerferien

**Glamping in Kroatien – Istrien** **9 Tage**  
Camping Stella Maris \*\*\*\*  
Übernachtung im 4-Personen-Appartement  
z. B. am 21.8.2021 p. P. ab **279,- €**

**Gardasee – Limone** **1 Woche**  
La Limonaia Hotel & Residence \*\*\*  
Übernachtung im 4-Personen-Appartement  
z. B. am 21.8.2021 p. P. ab **107,- €**

**Insel Rügen – Ostsee** **1 Woche**  
IFA Rügen Hotel & Ferienpark \*\*\*  
Übernachtung im 4-Personen-Appartement  
z. B. am 14.8.2021 p. P. ab **266,- €**

**Nordsee** **1 Woche**  
Ferienpark am Meer \*\*\*  
Übernachtung im 4-Personen-Bungalow  
z. B. am 21.8.2021 p. P. ab **177,- €**

**Insel Usedom – Ostsee** **1 Woche**  
Kurahotel zu Heringsdorf \*\*\*  
Übernachtung im 4-Personen-Appartement  
z. B. am 2.8.2021 p. P. ab **289,- €**

**Ostsee** **1 Woche**  
Lagunenstadt Marinapark Ueckermünde \*\*\*  
Übernachtung im 4-Personen-Appartement  
z. B. am 15.8.2021 p. P. ab **149,- €**

**Insel Rügen – Ostsee** **1 Woche**  
Seepark Sellin Ferienwohnungen \*\*\*  
Übernachtung im 4-Personen-Appartement  
z. B. am 16.8.2021 p. P. ab **228,- €**

**Dein Reisebüro in Schöningen**  
Ferien-Center am Elm  
Niedernstraße 18  
Inh.: Bernd Hellwig  
Tel.: 0 53 52/93 77 09  
E-Mail: Hellwigreisen@web.de

**FRAG DEIN REISEBÜRO**

[www.Hellwigreisen.de](http://www.Hellwigreisen.de)

## Neuer Coronaschnelltest-Bus im Landkreis ist im Einsatz

Seit dem 8. April fährt ein spezieller Bus verschiedene Gemeinden im Landkreis Wolfenbüttel an und bietet zu festen Zeiten an mehreren Haltestellen den Bürgern kostenlose Coronaschnelltests an.

### Landkreis Wolfenbüttel

»Ich freue mich, dass wir mit dem Testbus einen wichtigen Beitrag bei der Bekämpfung der Pandemie leisten und so vielleicht auch Öffnungen wieder möglich machen können«, sagt Laura Alpers, Geschäftsführerin der Testpunkt Wolfenbüttel UG. Der Testbus wurde von der Reisebüro Schmidt GmbH umgebaut und zur Verfügung gestellt.

In Zusammenarbeit mit dem Landkreis Wolfenbüttel und den Hauptverwaltungsbeamten der Gemeinden und Samtgemeinden konnte in kürzester Zeit ein Fahrplan realisiert werden. An den Haltestellen können sich Bürger ohne Terminvereinbarung kostenlos auf COVID-19 testen lassen. Die Tests erfolgen per Rachen- und Nasenabstrich, die Ergebnisse stehen bereits nach 15 Minuten fest.

Der Coronaschnelltest-Bus hält montags von 9 bis 12 Uhr in Schöppenstedt (Rewe-Markt, Neue Straße 2) und von 13 bis 16 Uhr in Schladen (Rewe-Markt, Herrmann-Müller-Straße 1),



dienstags von 9 bis 12 Uhr in Sickinge (Edeka-Markt, Bahnhofstraße 3) und von 13 bis 16 Uhr in Baddeckenstedt (Penny-Markt, Zur Rast 36, an der B6), mittwochs von 9 bis 12 Uhr in Groß Denkte (Netto-Markt, Leipziger Straße 79) und von 13 bis 16 Uhr in Hornburg (ZOB am Hopfenweg), donnerstags von 9 bis 12 Uhr in Cremlingen (Nahversor-

gungszentrum, Im Moorbusche 8, Lidl-Parkplatz) und von 13 bis 16 Uhr in Börßum (Agravis-Gelände, Hauptstraße 145) sowie freitags von 9 bis 12 Uhr in Sickinge (Edeka-Markt, Bahnhofstraße 3) und von 13 bis 16 Uhr in Weddel (Netto-Markt, Schapener Straße 25).

Laura Alpers bereitet inzwischen schon das nächste Pro-

jekt vor. So wird es eine weitere Teststation ab dem 12. April am Schmidt-Terminal in Wolfenbüttel, Halchtersche Straße 33, in Form eines »Drive-ins« geben. Hier können sich Autofahrer, aber auch Fußgänger kostenlos montags bis freitags von 7 bis 17 Uhr und sonnabends von 7 bis 12 Uhr vorerst ohne Terminvereinbarung testen lassen.

### Roklum/Winnigstedt



»Ich bin begeistert. Das ist eine tolle und spannende Veranstaltung gewesen«, schwärmte Erika Wagner, Vorstandsmitglied im SV Roklum. Gemeint ist die Aktion »Korean Warrior«, die der Sportverein in Zusammenarbeit mit dem Yon-Verein Wolfenbüttel in der Winnigstedter Turnhalle veranstaltete. »Es kamen 14 begeisterte Familien«, informierte Vorstandsmitglied Maik Löhr, der zusammen mit seinen Töchtern Philine und Sophie Löhr (Foto) für einen gelungenen Ablauf sorgte. Zum abwechslungsreichen Parcours mit 15 Hindernissen gehörten das Schwingen, Springen, Rutschen und das Klettern. Es wurde aber auch balanciert und gelaufen. Die besten Zeiten erzielten bei den Erwachsenen Michael Koesling mit 42:79 Minuten und bei den Kindern Colin Koesling mit 55:25 Minuten. *bm*

## 10 000 Masken an die Evangelische Stiftung Neuerkerode gespendet

Die Firma ETT, ein Elektronik- und Technik-Großhandel aus Braunschweig, der auf Licht- sowie Gebäudeausstattung spezialisiert ist, hat der Evangelischen Stiftung Neuerkerode (ESN) insgesamt 10 000 FFP2-Masken gespendet.

### Braunschweig

»Die Masken sind in unserem Sekundärbereich Betriebsausrüstung im Sortiment«, erläuterte Jörn Glomba, Geschäftsführer und Inhaber von ETT. »Im Laufe der Zeit ist uns aufgefallen, dass gemeinnützige Einrichtungen mitunter Schwierigkeiten damit haben, ausreichende Stückzahlen an FFP2-Masken für Mitarbeiter, aber auch Patienten oder Klienten zu beschaffen. Deshalb möchten wir mit dieser Spende ganz bewusst die drei ESN-Gesellschaften Lukas-Werk Gesundheitsdienste, Diakoniestationen Harz-Heide sowie Neuerkeröder Wohnen und Betreuen unterstützen, deren Arbeit wir außerordentlich wichtig finden.«

Bei der Spendenübergabe im neuen inklusiven Quartier St. Leonhard, in dem alle drei Gesellschaften Einrichtungen betreiben, war die Freude groß. Karoline Kaufmann, Regionalleiterin Braunschweig der Neu-

erkeröder Wohnen und Betreuen GmbH, verdeutlichte: »In diesen Pandemiezeiten müssen unsere Mitarbeiter während ihrer Dienste, die rund um die Uhr geleistet werden, die ganze Zeit FFP2-Masken tragen. Auch unserer Bürger mit Handicap werden mit diesen Masken ausgestattet. Herzlichen Dank für die Spende, die es uns ermöglicht, das eingesparte Geld für die wichtige Arbeit mit den Bewohnern einzusetzen.«

Auch Dr. Yesim Calbay, ab April Chefärztin und Leiterin der Reha-Tageskliniken für Psychosomatik und Abhängigkeits-erkrankungen der Lukas-Werk Gesundheitsdienste GmbH, bestätigte die Relevanz der FFP2-Masken: »Nicht nur unsere Kollegen, sondern auch alle Patienten werden damit ausgestattet, um eine Therapie überhaupt ermöglichen zu können. Der Bedarf ist also entsprechend hoch, und wir freuen uns sehr über diese Unterstützung.«

»Ich kann mich dem Dank meiner Kolleginnen nur anschließen«, ergänzte Anna Schumann, Pflegedienst- und Heimleiterin der Tagespflegen Braunschweig, die von den Diakoniestationen Harz-Heide gGmbH betrieben

werden. »Die Mitarbeiter in unseren Tagespflegen und allgemein in der ambulanten Versorgung – egal ob regulär oder palliativ – verbrauchen zahlreiche Masken im Dienst. Diese Spende hilft uns sehr.«





Wir suchen für unser Team im Süden von Braunschweig  
**Pflegefachkräfte, Pflegehilfskräfte, Pflegeassistenten**  
in Voll-/Teilzeit oder auf 450,-€-Basis

**Wir bieten:**

- Unbefristetes Arbeitsverhältnis
- Flexible Arbeitszeitmodelle
- Angenehmes Arbeitsklima, nette und hilfsbereite Kollegen
- Intensive Einarbeitung
- Gute Vereinbarkeit von Familie und Beruf
- Fort- und Weiterbildung
- Sehr gute Bezahlung
- Begrüßungsgeld

Du suchst noch eine Ausbildung in der Altenpflege?  
Dann melde Dich auch bei uns, denn wir suchen genau Dich!

Bei Interesse bitte melden bei: **Diemed Kranken- u. Seniorenpflege GmbH**  
Kirsten Bölk, Leipziger Straße 241, 38124 Braunschweig  
info@diemed.de, Telefon 01 60 - 98 25 74 14

**Español English Français**  
**Für Kids, Teens & Erwachsene!**

...weil Bildung Spaß macht!  
Jetzt GANZ NEU auch als  
Bildungsurlaub möglich!



Jetzt schnell anmelden  
unter: [www.lernoase-am-elm.de](http://www.lernoase-am-elm.de)  
oder ☎ 0177 745 24 80

**NEUE  
TERMINE  
ab sofort**

**LERNOASE** am Elm

Wir suchen ... | [info@proexakt.de](mailto:info@proexakt.de) | 05332/9686-435

**Kaufmann für Büromanagement** (m/w/d)  
für die Mitwirkung in der Buchhaltung und Redaktion  
(Teilzeit)

**ProExakt**  
Digital- & Printmedien

## Landtagsabgeordnete laden zum Zukunftstag ein

Der niedersächsische Zukunftstag für Mädchen und Jungen findet in diesem Jahr ausschließlich digital statt. Verschiedene Landtagsabgeordnete laden dazu ein.

### Region/Hannover

So bietet die SPD-Landtagsfraktion am 22. April digitale Einblicke in die Arbeit der Landtagsabgeordneten. Vier Schüler aus dem Landkreis Wolfenbüttel und zwei aus dem Landkreis Helmstedt können dabei sein.

„Trotz Coronapandemie wollen wir auch in diesem Jahr unsere Tür für junge Menschen öffnen und zeigen, wie Landespolitik funktioniert. Interessierte Schüler bekommen am Zukunftstag per Videokonferenz einen Eindruck davon, wie der Arbeitsalltag rund um den Landtag aussieht“, erklären die SPD-



Jörn Domeier mit einer Schülerin beim Zukunftstag 2019 im Niedersächsischen Landtag

Politiker Marcus Bosse und Dunja Kreiser sowie Jörn Domeier. Voraussetzung für die Teilnahme am digitalen Zukunftstag der SPD-Landtagsfraktion ist ein PC/Laptop oder ein Smartphone mit Internetanschluss.

Interessierte Schüler aus dem Landkreis Wolfenbüttel können sich im Büro von Marcus Bosse (info@marcus-bosse.de) oder im Büro von Dunja Kreiser (info@dunja-kreiser.de) melden, Interessierte aus dem Landkreis Helmstedt im Büro von Jörn Domeier (buero@joern-domeier.de).

Bosse und Kreiser geben zudem zwei ganz besonders neugierigen und interessierten Schülern im Vorfeld die Möglichkeit, echte Landtagsluft zu schnuppern. Gesucht werden zwei Nachwuchs-Reporter, welche die Politiker bei der Produktion von Videoclips für den Zukunftstag unterstützen. Diese werden in den Landtag eingeladen und dürfen sich als Reporter vor der Kamera ausprobieren. »Wir sind neugierig, welche Fragen junge Menschen an uns Abgeordnete haben. Die im Vorfeld produzierten Videoclips wollen wir dann am Zukunftstag allen Teilnehmern zeigen«, erklären Bosse und Kreiser.

Die für den Landkreis Wolfenbüttel zuständige Landtagsabgeordnete von Bündnis 90/Die Grünen Imke Byl lädt speziell Mädchen aus dem Landkreis zum digitalen Zukunftstag der Grünenfraktion im Niedersächsischen Landtag ein. Diese erhalten Einblick in den Parlamentsbetrieb, lernen verschiedene Berufe kennen, die in einer Land-

tagsfraktion zu finden sind, und erfahren in einem Interview, wie man eigentlich Landtagsabgeordnete wird. »Der Anteil der Frauen im Landtag liegt aktuell bei 27 Prozent – so gering war der Anteil das letzte Mal vor über 20 Jahren. Das darf nicht so bleiben«, findet Byl. Für den digitalen Zukunftstag der Grünen am Donnerstag können sich Mädchen von der fünften bis zur neunten Klasse auf [www.glt.n.de/zukunftstag](http://www.glt.n.de/zukunftstag) anmelden.

### TOP GELEGENHEIT

für die Räume Braunschweig, Wolfenbüttel und Helmstedt  
Großes deutsches Elektrounternehmen sucht zur Betreuung fester Stammkunden  
**Kundenberater (w/m/d)**

Soziale Zuschüsse und gründliche Einarbeitung sind für uns selbstverständlich. FS und PKW müssen vorhanden sein.

**Nutzen Sie diese Chance!**  
Vereinbaren Sie einen persönlichen Gesprächstermin. Herr Uwe Sieger  
Tel.: 01 74/909 55 61

### Zur Verstärkung unseres Teams suchen wir:

#### Kraftfahrer Kl. CE

im Nahverkehr m/w für Kippstapel

#### Kraftfahrer Kl. CE

für Containerfahrzeuge m/w im Nahverkehr

#### Interesse?

Dann schicken Sie uns Ihre Bewerbung oder rufen Sie uns an!

#### H.H. Rüdebusch e. K.

Liebigstraße 3, 38122 Braunschweig  
Tel. 0531 - 31 78 00 11

Mail: [info@ruedebusch-transporte.de](mailto:info@ruedebusch-transporte.de)



**LKW-Fahrer/in als Vollzeit oder LKW-Aushilfsfahrer/in**  
Führerscheinklasse CE  
Fahrerkarte inkl. Module  
(auf 450,00 € Basis)  
gern auch Rentner  
sucht ab sofort  
Salzgitter EuroLogistik GmbH  
Tel. 05341/18928-71

Als attraktiver Arbeitgeber Ihrer Region im

Bereich der ambulanten Pflege

**suchen wir zu sofort: Betreuungskraft §43b, Pflegefachkräfte und Pflegekräfte in Teilzeit auf 450-€-Basis**

sunShine Pflegedienst im Ärztehaus Med51

Neuer Weg 51 b  
38302 Wolfenbüttel  
Tel.: 05331/903776

**Ludwig Fresenius Schulen**

Unsere Ausbildungen in Wolfsburg:

Ergotherapeut/in (auch verkürzt\*)  
Physiotherapeut/in

\*Förderung u. a. durch Jobcenter oder Arbeitsagentur möglich

Infoveranstaltung  
15.04. | 14:30 - 15:30 Uhr

Dorfstraße 18 · 38442 Wolfsburg  
Tel.: 0 53 62 / 6 20 73  
[www.ludwig-fresenius.de](http://www.ludwig-fresenius.de)

## Für unseren

# STADTSPIEGEL

suchen wir zuverlässige Zusteller/-innen.  
Haben Sie Interesse? Dann schicken Sie uns eine  
E-Mail oder rufen Sie uns an:

**ProExakt GmbH**

Digital- & Printmedien

Bahnhofstraße 17 | 38170 Schöppenstedt

[info@promedia-sz.de](mailto:info@promedia-sz.de)

Herr Djelassi: 01 60/9037 1865

Montag bis Freitag von 8 bis 16 Uhr

**Wir zahlen  
über  
Mindest-  
lohn!**







# Burg-Urlaub im Harz 2021

Gaumenfreuden · Entertainment · Wellness · Erlebnisse

## 6 Tage Familienspaß im Hasseröder Burghotel in Wernigerode

- 6 Tage / 5 Übernachtungen HP+ inklusive Wohlfühl- und Erlebnispaket
- 5 Abendessen vom großzügigen und abwechslungsreichen Buffet inkl. Getränkeauswahl
- 20% Rabatt auf Hotel-Wellness-Angebot und 10% Rabatt auf Hotel-Friseur-Angebot\*
- Eintritt in die Westernstadt Pullman City Harz in Hasselfelde
- Eintritt Seilbahnen Thale Erlebnisswelt inkl. Harzbob-Allwetterrodelbahn
- Eintritt Glasmanufaktur Harzkristall mit Erlebnisführung
- Eintritt Bürger- und Miniaturenpark Wernigerode
- Eintritt Burg Falkenstein im Harz
- Ein limitiertes Jubiläums-Geschenk pro Zimmer
- Wertgutschein Hotelshop

Ein  
Jubiläums-  
Rucksack  
gratis!\*\*



Jetzt bis zu  
**39%**  
Vorteil!

## Ihr Komplettpreis

Angebot gültig im Zeitraum bis 31.10.21

je Erw.  
im DZ / FZ

**415,- €**

WE-Zuschlag für Erwachsene: 10,00 €/Tag (Fr & Sa)  
Kinder 5-15J stark ermäßigt. Kinder 0-4J kostenfrei.



## Wohlfühl- & Erlebnispaket

Als Gast unseres Hauses lauern Ihnen bei uns keine versteckten Kosten auf. Unser Wohlfühl- & Erlebnispaket ist in allen Angeboten bereits im Preis enthalten!

- Reichhaltiges Frühstücksbuffet inkl. aller Getränke am Buffet zur Mahlzeit im Restaurant „Burghof“
- Tägliche Minibar-Auffüllung mit alkoholfreien Getränken
- Großer Flachbild-TV
- WLAN Internetzugang im gesamten Hotel
- Top Liegekomfort auf modernen Boxspringbetten
- Ebenerdige Duschen sowie Bad mit großem Fön
- Begrüßungsdrink in einer unserer Bars
- Sonderkonditionen für das gegenüberliegende Erlebnisbad mit Saunalandschaft, Indoorspielwelt und Bowling-Center
- Kinderspielzimmer im Hotel für unsere kleinen Prinzessinnen und Ritter unter Aufsicht der Erwachsenen
- Fitnesscenter in der 9. Etage mit Panoramablick
- Parkplätze am Hotel
- Eintritt zu allen Veranstaltungen des Hotels z. B. Puppentheater, Live Musik, Comedy, u. v. m. (außer bei Sonderveranstaltungen).  
Den Veranstaltungskalender finden Sie auf unserer Homepage.

## Familie unter Dampf

### TOP-Angebot für Familienurlaub im Harz!

- 4 Tage / 3 Übernachtungen HP+ inklusive Wohlfühl- und Erlebnispaket
- 3 Abendessen vom großzügigen und abwechslungsreichen Buffet inkl. Getränkeauswahl im Restaurant „Burghof“
- 20% Rabatt auf Hotel-Wellness-Angebot und 10% Rabatt auf Hotel-Friseur-Angebot (nach Voranmeldung und Verfügbarkeit)
- Eine Fahrt mit der Harzer Schmalspurbahn nach Drei Annen Hohne und zurück nach Wernigerode
- Eintritt Bürger- und Miniaturenpark Wernigerode
- Eintritt Luftfahrtmuseum Wernigerode
- Wertgutschein Hotel-Shop

## Ihr Komplettpreis

Angebot gültig im Zeitraum bis 31.10.21

WE-Zuschlag für Erwachsene: 10,00 €/Tag (Fr & Sa)  
Kinder 5-15J stark ermäßigt. Kinder 0-4J kostenfrei.

je Erw.  
im DZ / FZ

**328,- €**

Diese und viele weitere Urlaubsangebote finden Sie unter  
[www.hasseroeder-burghotel.de](http://www.hasseroeder-burghotel.de)





# Unser Spargel ist stark!



## Wir lieben regional!



Am Sonderstand vor dem Markt erhältlich!



Das Eickenhofer Spargelreich erstreckt sich von Gifhorn über Braunschweig, Wolfenbüttel bis in den Harz, Göttingen und Hildesheim. Seit 2007 verfolgen sieben Landwirte aus dem Papenteich im Eickenhofer Spargelreich das Ziel, die Tradition des Braunschweiger Spargels auf moderne Weise fortzuführen. Sie organisieren gemeinsam den Anbau und die Vermarktung des weißen Goldes. Denn im Norden Braunschweigs hat diese Spezialität ihren Ursprung.

Vormittags und nachmittags werden die Stangen frisch geerntet. „So erhalten unsere Kunden im Laden, an den Verkaufsstellen und auch bestimmt bald wieder in der Gastronomie bis zum Abend ihre gewünschte Menge und beste Qualität“, sagt Geschäftsführer Christian Hansen. In der großen Halle auf dem Hof in Eickhorst wird der frisch geerntete Spargel gewaschen, sortiert und schließlich auf zwei Grad Celsius heruntergekühlt. Eine große Schälmaschine befreit auf Wunsch zudem jede Stange einzeln von ihrer Schale.

In Neubokel, einem kleinen Dorf nahe der Stadt Gifhorn, befindet sich der Spargelhof Kuhls, ein Familienbetrieb, der noch nach traditionellen Standards wirtschaftet. Die Brüder Jürgen und Henning Kuhls sind bereits in der 5. Generation tätig und stecken ihr ganzes Herzblut in den Anbau ihres frischen Spargels, der schmackhaften Kartoffeln und knackigen Tomaten. Nach mehr als 20 Jahren Erfahrung im Kartoffelanbau wissen die Hofbetreiber genau, worauf es ankommt und haben sich dabei stets den Kundenbedürfnissen angepasst. Probieren Sie die Spitzenprodukte der Familie Kuhls, die Sie in der Obst- und Gemüseabteilung des E-Centers Zeidler finden oder statten Sie dem Spargelhof einen persönlichen Besuch ab.



Im Markt erhältlich!

